

**Plateforme Recherche - Innovation - Formation**  
**Institut d'Économie et de Management de Nantes -IAE**  
**18 juin 2014**

***De l'innovation technologique à l'innovation sociale :  
continuités et ruptures***

**Emmanuelle Besançon**

Docteur en économie

CRIISEA - Institut Jean-Baptiste Godin

**Thibault Guyon**

Doctorant en économie

CRIISEA - Institut Jean-Baptiste Godin

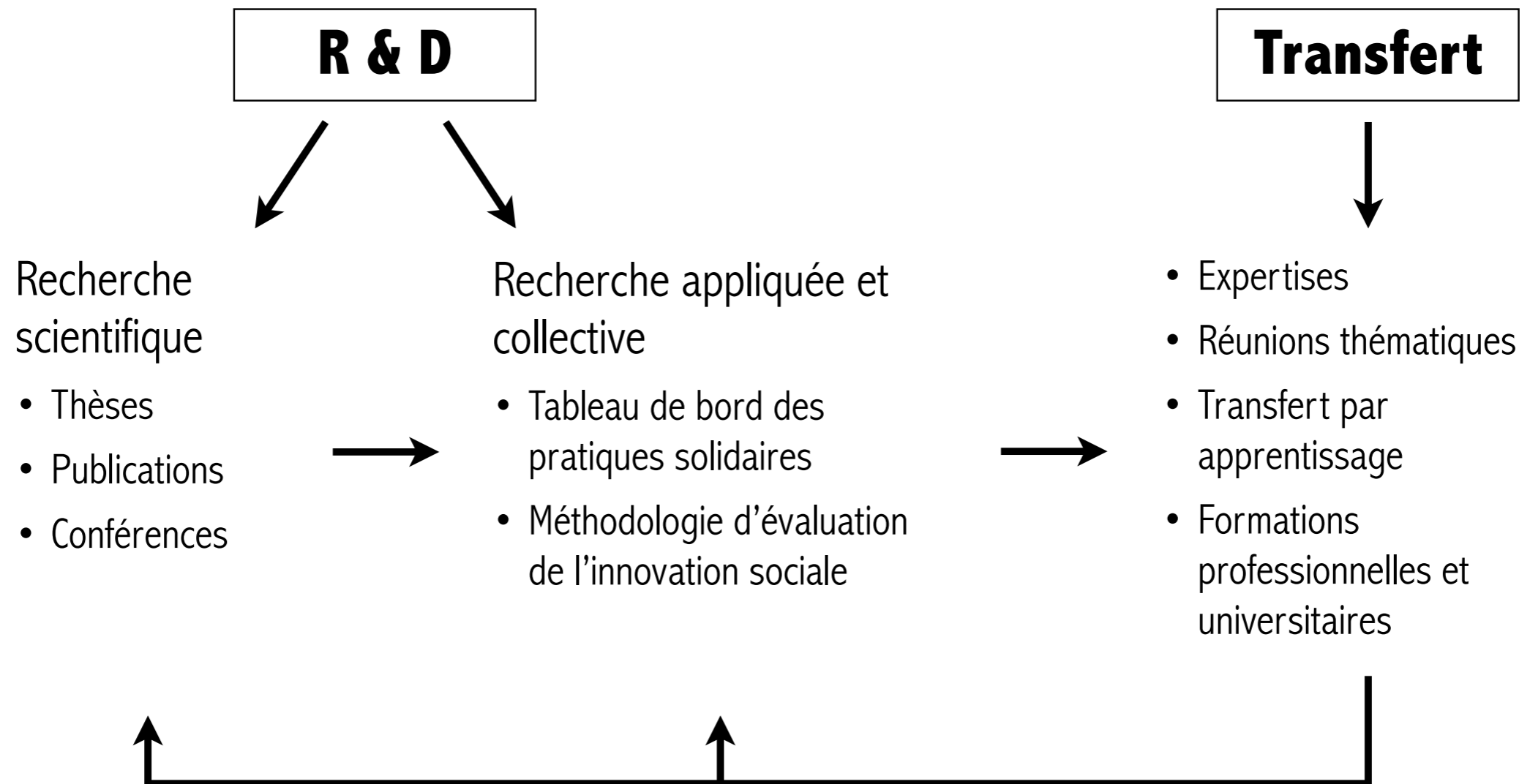


# Déroulement des échanges

- L'Institut Jean-Baptiste Godin
- Actualité institutionnelle de l'innovation sociale
- De l'innovation sociale à l'innovation technologique
- Les éléments constitutifs de l'innovation sociale
- Deux exemples de projets porteurs d'innovation sociale

# L'Institut Jean-Baptiste Godin

Centre de transfert en Pratiques solidaires et Innovation sociale



# Actualité institutionnelle de l'innovation sociale

- Une thématique présente sur la scène internationale (Rapport Durance, 2011).
- Une actualité forte au niveau de la Commission européenne (*Conference on Social Policy Innovation* en mai 2014 à Bruxelles).
- Une notion présente dans la future Loi cadre de l'ESS, l'ouverture de financements dédiés par la BPI France.
- La mise en place d'un éco-système favorable dans certaines régions (Appel à Manifestation d'Intérêt, etc.).

**Vous avez dit innovation sociale ?**

# De l'innovation technologique à l'innovation sociale

## Innovation technologique

couvre "les nouveaux produits et les nouveaux procédés, ainsi que les modifications technologiques importantes de produits et de procédés" (OCDE, 1992)

## Innovation non technologique

recouvre les autres innovations :  
innovation de service,  
innovation organisationnelle,  
innovation commerciale  
(OCDE, 2005)

## Innovation sociale

reste évasive et complexe, elle renvoie à de nombreuses dimensions : sociale, sociétale, environnementale, territoriale

### **XIXe siècle**

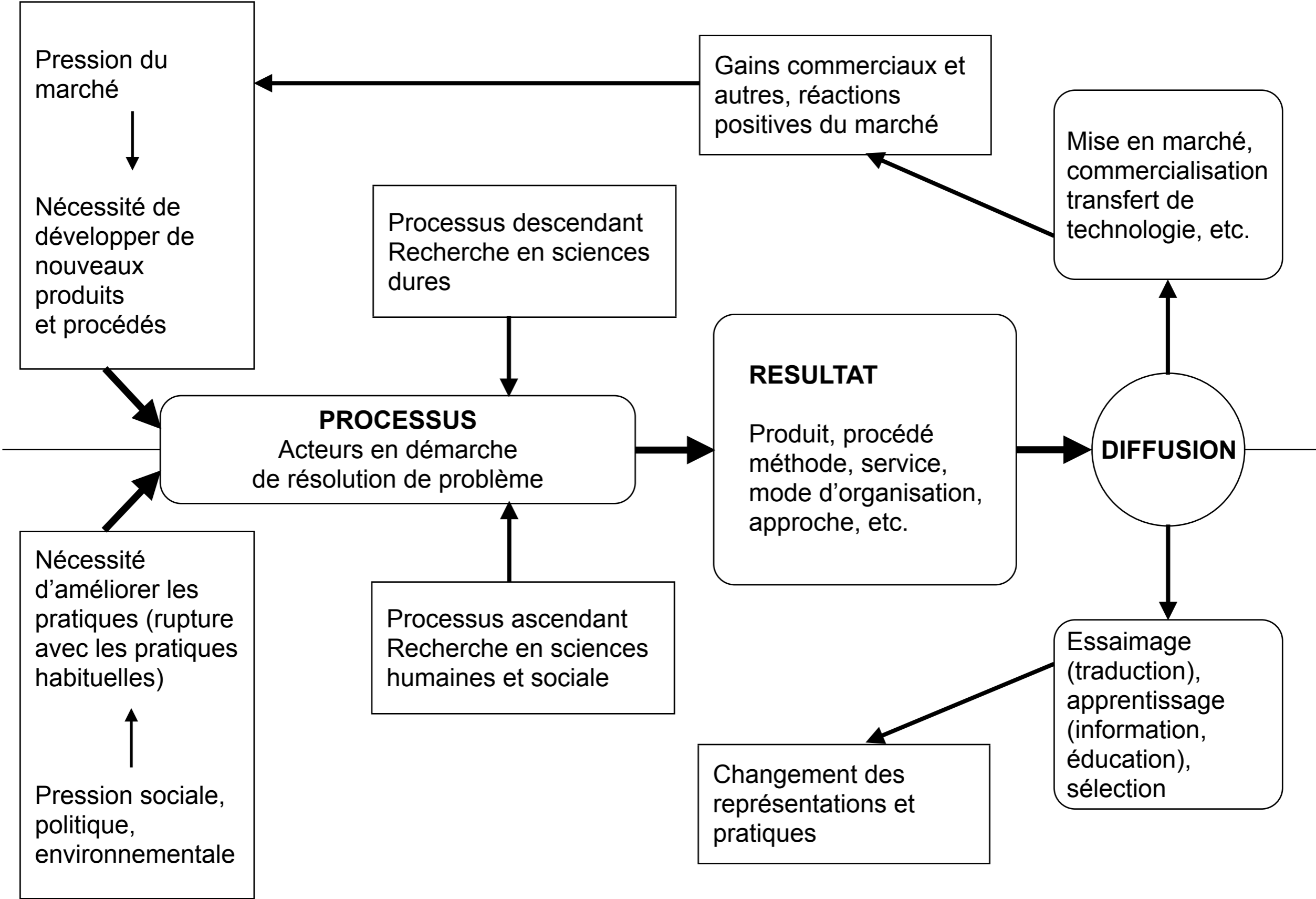
Révolution industrielle  
Modèle de développement à dominante manufacturière  
Progrès social attribué au progrès technique

### **Fin du XXe siècle**

#### **début du XXIe**

Modèle de développement qui repose sur la connaissance et les services relationnels  
Crise systémique à la fois économique, sociale, environnementale et culturelle

**INNOVATION TECHNOLOGIQUE**



**INNOVATION SOCIALE**

Inspiré du Conseil de la Science et de la Technologie du Québec (2000, p. 8)

Qu'elle soit technologique ou sociale :

- l'innovation prend forme dans un **contexte spécifique** ...
- ... elle renvoie à un **processus** ...
- ... qui aboutit à un **résultat** ...
- ... qui doit/doivent **se diffuser** ...
- ... et provoquer des **changements** multiples.



# Comment appréhender les pratiques constitutives de l'innovation sociale ?

# Les 5 dimensions de l'innovation sociale

Analyser l'innovation sociale produite par un projet nécessite de s'interroger sur de nombreux éléments.

Ceux-ci peuvent être rassemblés en 5 dimensions :

- le **contexte d'émergence** du projet
- son **processus**, ou ses pratiques
- son **résultat**
- les **impacts directs** qu'il génère
- sa **diffusion** et les **changements** dont elle témoigne

# Les éléments constitutifs de l'innovation sociale

# Emergence

## Finalité sociale

répondre à un besoin social

## Aspiration sociale

être guidé par un idéal social

## Changement institutionnel

encourager un autre modèle  
de développement

## Ancrage territorial

mobiliser les acteurs du territoire  
et construire une identité territoriale

## Impacts et diffusion

### Impacts directs

améliorer les conditions de vie  
et contribuer au développement

Innovation  
« sociale »

### Gouvernance

### élargie et participative

coconstruire et coproduire l'activité

### Logique de service

privilégier l'usage d'un bien  
faire de l'activité un support

### Modèle économique pluriel

s'appuyer sur différentes ressources

## Résultat

### Accessibilité

favoriser l'accessibilité

## Processus

# Quelques exemples d'initiatives Lauréats de l'AMI 2013

# Innovation sociale, traitement des déchets et IAE

## ***DEFITH 60 (Montataire) - stade réalisation***

Création d'un outil au bénéfice de la population creilloise touchée par la précarité et le handicap (plate-forme d'insertion) permettant la prise en charge collective des D3E.

# Emergence

## Finalité sociale

besoins liés à l'insertion sociale et au traitement des D3E (environnement)

## Aspiration sociale

mettre en place une activité intégrative et dépolluante

## Changement institutionnel

pratiques liées au traitement des déchets, représentations du handicap

## Ancrage territorial

partenariats entre acteurs locaux : associations, entreprises, collectivités

## Impacts et diffusion

### Impacts directs

dvlpmt économique local, réduction des impacts environnementaux, etc.

Innovation  
« sociale »

### Gouvernance élargie et part.

co-construction au départ  
(question du maintien dans le temps)

## Logique de service

support de réinsertion sociale et protection de l'environnement

## Modèle économique pluriel

ressources réciprocaires, redistributives et marchandes

## Résultat

## Accessibilité

à l'emploi pour les personnes en situation de handicap

## Processus

# Innovation sociale et autonomie de la personne âgée

## ***Sensovery / PPAP (Compiègne) - stade projet***

Co-conception d'un dispositif d'interaction sociale simple, accessible et interactif avec et pour les personnes isolées et/ou en perte d'autonomie.



# Emergence

## Finalité sociale

restaurer le lien social des personnes isolées et/ou en perte d'autonomie

## Aspiration sociale

lutte contre l'isolement et l'exclusion des seniors

## Changement institutionnel

co-conception d'outils adaptés aux caractéristiques et usages des seniors

## Ancrage territorial

proximité géographique et relationnelle pour les seniors

## Impacts et diffusion

### Impacts directs

amélioration du bien-être, capacité d'action sur l'environnement

Innovation  
« sociale »

### Gouvernance élargie et part.

co-construction associant de multiples acteurs et les seniors

## Logique de service

conception du dispositif au regard de l'usage (lien) et des capacités

## Modèle économique pluriel

réciprocité (conception et diffusion), redistribution, marché à terme

## Résultat

### Accessibilité

outil technologique adapté et simple d'accès

## Processus

# Que nous apprennent ces exemples ?

Ils permettent notamment de mettre l'accent sur le fait que :

- innovation sociale et innovation technologique ne sont pas antinomiques ;
- l'innovation sociale peut être générée par tout type d'acteur économique ;
- elle ne peut être produite par une structure isolée ;
- le processus est aussi important que le résultat pour en garantir l'efficacité ;
- la société civile peut dépasser le rôle de consommateur ou d'utilisateur ;
- les collectivités ne sont pas de simples financeurs (impulsion, diffusion) ;
- l'innovation sociale s'inscrit donc dans une perspective d'économie plurielle.

Pour aller plus loin :



**Plateforme Recherche - Innovation - Formation**  
**Institut d'Économie et de Management de Nantes -IAE**  
**18 juin 2014**

***De l'innovation technologique à l'innovation sociale :  
continuités et ruptures***

**Emmanuelle Besançon**

Docteur en économie

CRIISEA - Institut Jean-Baptiste Godin

**Thibault Guyon**

Doctorant en économie

CRIISEA - Institut Jean-Baptiste Godin

