

Alud Association pour une Logistique Urbaine Durable

Une infrastructure mutualisée de « commis-livreurs »



2€ la livraison

Présentation du concept

Les partenaires du projet

Les réactions des commerçants

Un pré-lancement à la rentrée

Le business model et ses conséquences

Le concept

Le commis-livreur

- Il est vêtu d'un uniforme
- Il est équipé d'un mobile de type iPhone qui sait lire les codes barre et les puces RFID
- Il est toujours à pied ou en transport en commun
- Il a un chariot, son encombrement lui permet d'être accepté dans un bus RATP



50 kg/ 250 litres environ
Compartimenté
Grosses roues pour aider au roulement et le passage des trottoirs
Chariot sécurisé
Peut recevoir des caisses isothermes

Les colis

- Ni lourds, ni encombrants, un volume de 10 litres et un poids de 6kg
- Par exemple
 - Le contenu d'une ordonnance de médicaments
 - Une commande usuelle chez un boucher ou un traiteur
 - Un repas
 - Le pressing
 - Les courses à la supérette, l'équivalent de 2 sacs plastique ou d'un pack d'eau
 - 5 bouquins
 - Un cadeau pour l'anniversaire du neveu
 - La livraison d'un objet vendu via e-Bay

Le concept

L'organisation

des tournées à heures fixes, ce n'est pas un système de coursiers qu'on appelle au fil de l'eau

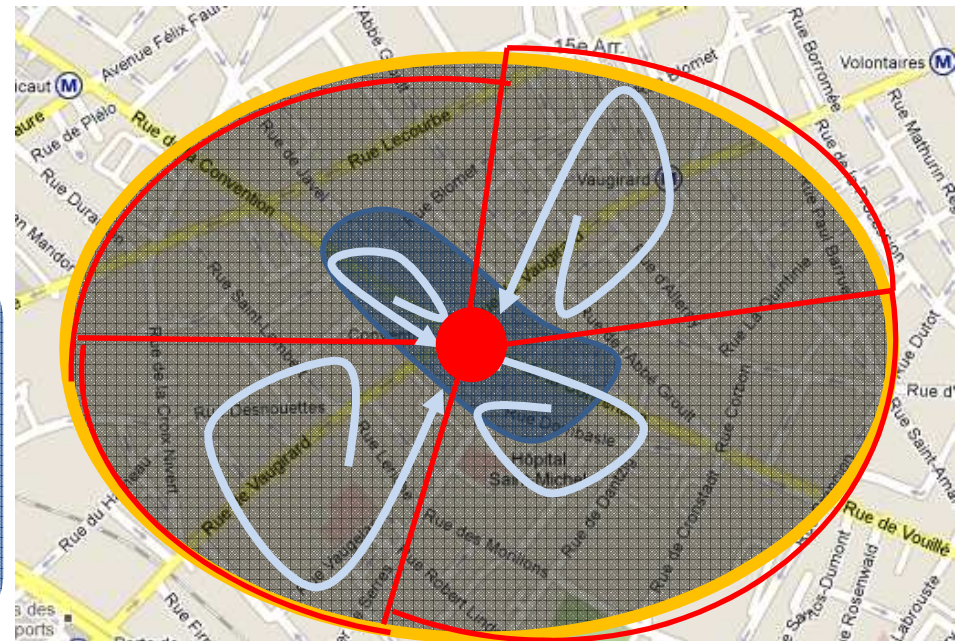
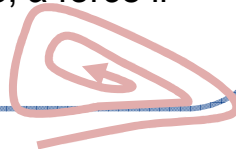
- Un commis- porteur collecte les colis chez les commerçants deux fois par jour, à heure fixe, le matin et le soir
- Par tournée, chaque jour, c'est toujours le même porteur qui dans une aire géographique donnée collecte les mêmes marchands



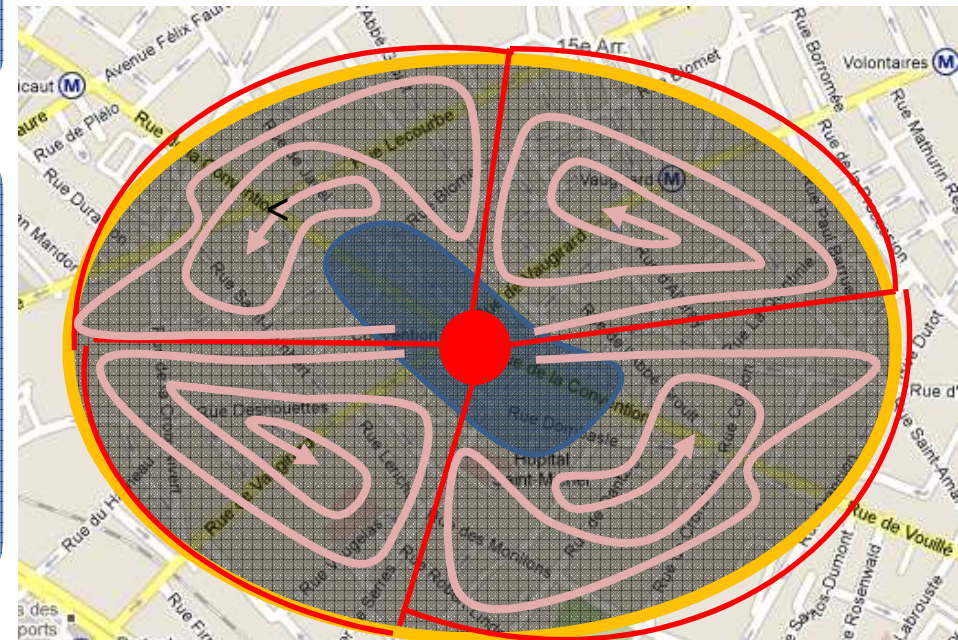
- Les commis-livreurs se retrouvent à un point d'échange
- Ils s'échangent leurs colis



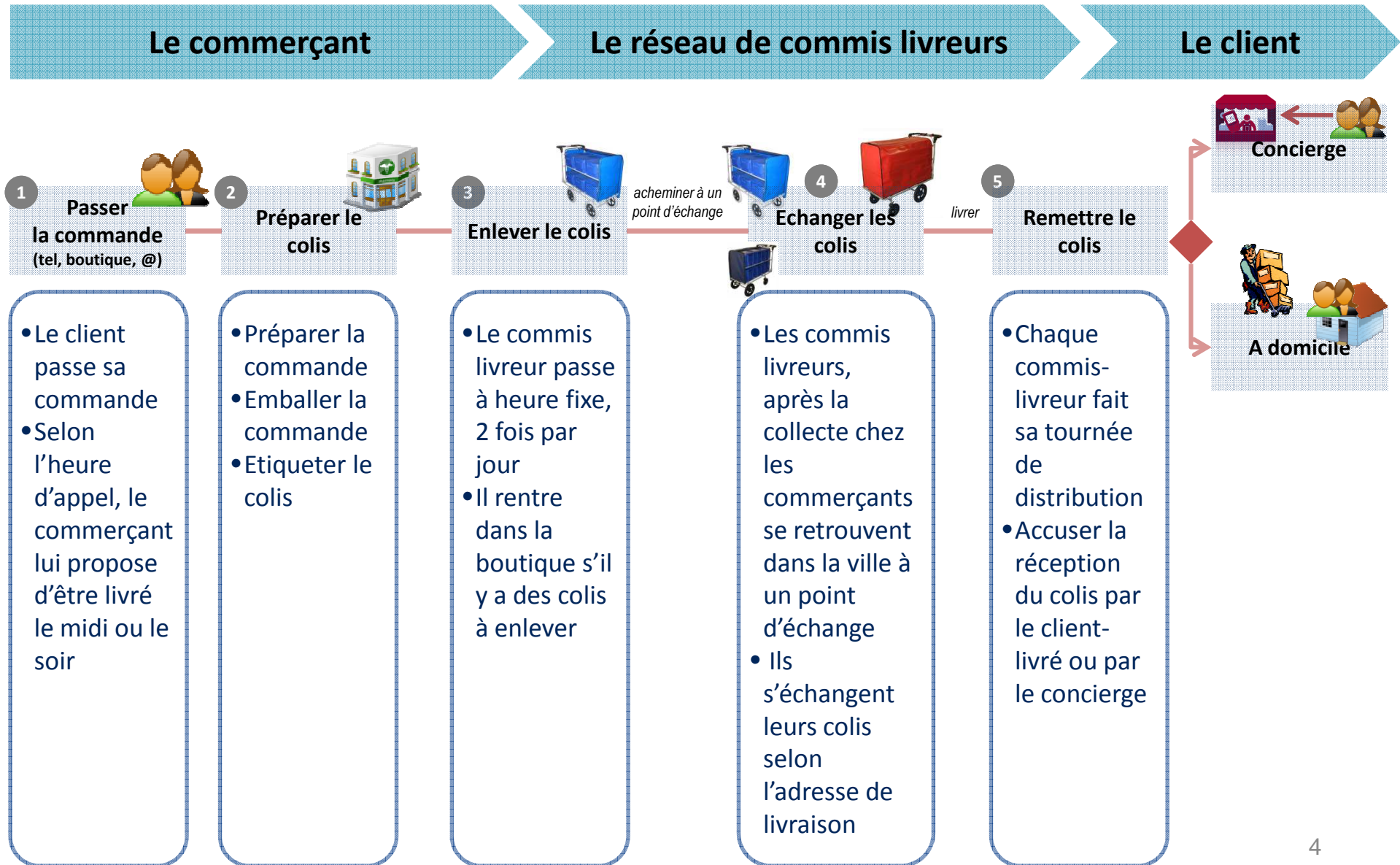
- Dans les deux heures qui suivent la collecte, les commis- porteurs distribuent les colis aux domiciles des clients ou à leurs concierges
- Les clients sont livrés entre 10h30 et 12h30 ou entre 19h et 21h
- Par tournée, chaque jour, c'est toujours le même porteur qui dans une aire géographique donnée distribue, à force il connaît les livrés



40 mailles de 2km², soit 800m de rayon, qui correspondent aux zones de chalandise du commerce de proximité parisien



Comment ça se passe?



Les partenaires

Une infrastructure mutualisée de « commis-livreurs »

2€ la livraison

Paris
400 à 2400
Livresseurs

Henri de Maublanc - *Aquarelle*
Charles-Edouard Vincent - *Emmaüs Défi*
René Eksl - *Geste*
Bernard Liscia
Marc Fourrier - *Kiala*
Gilbert Bouillié - *Emmaüs*
Hugues Sibille - *Crédit Coopératif*

Conception
Alud

Chambre de commerce
et d'industrie de Paris
Paris



Commerçants



Logisticiens
Transporteurs



MAIRIE DE PARIS



Collectivité
Locale

**Un enjeu important
à fort impact
sociétal**

Citoyens

Pouvoirs
Publics

Atos
Worldline



AVA ASSISTANCE
réinventons / le service

Services à
la personne
Agence nationale



Conditions de succès

une démarche collaborative et une « forte volonté »

Un accueil étonnant

- A 2€, c'est une évidence! Un service de livraison mutualisé leur permet de se mettre à niveau des enseignes généralistes et de la vente en ligne.
- C'est le chaînon manquant pour rendre un service banal pour le client (« les commerçants qui ne le prendront pas, faut qu'il soit fou »).

- ✓ « 2€? comment faites-vous... ah c'est malin »
- ✓ « Un intérêt majeur de ce projet est de proposer aux commerçants indépendants une vraie réponse au développement de la vente en ligne, avec l'énorme avantage de livrer à domicile ! »
- ✓ « Bonne idée, bien ficelée »
- ✓ « C'est un service nécessaire pour les habitants du quartier, les personnes âgées, les femmes avec enfants en bas âge »
- ✓ « Pour la confiance, pas de problème si le livreur se présente il doit se reculer après avoir sonné (ne pas se coller à l'œillet, pour être identifiable) et pour avoir des pourboires : « Bonjour, pâtisserie xxx, je vous apporte de bonnes choses ! »
- ✓ « C'est évident que ça marchera pour les actifs au boulot 8h-20h »
- ✓ « Nous proposerons la livraison gratuite à partir de 12€...à partir de 20€ »
- ✓ « Le mode de gouvernance retenu devra pour être efficace associer étroitement les commerçants à la gestion locale du projet »

- CCIP, CMA, Fédération des Bouchers, Fédération des Pressing, Fédération des Boulangers OK
- Groupe Casino, Monoprix, Paul, Nicolas, 5àSec OK
- 2 exceptions Grenier à Pain et McDonald's

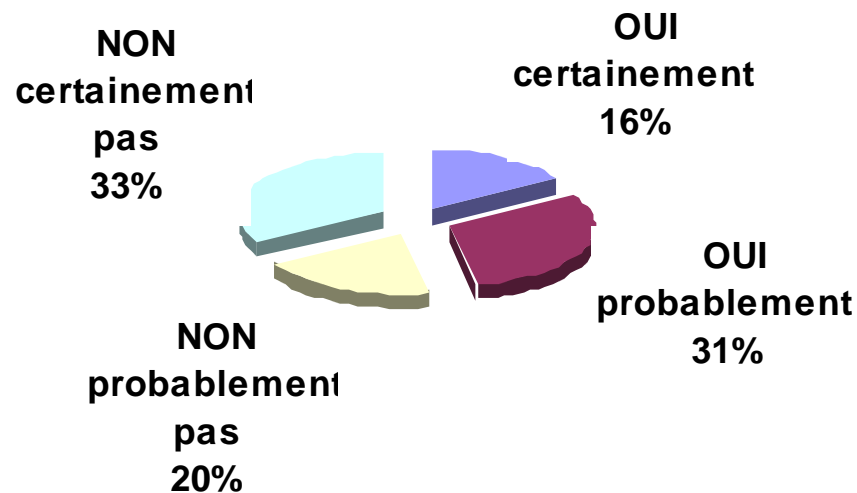
Les réactions des commerçants

Intentions d'usage

Si ce service arrivait dans leur quartier, 16% des commerçants l'utiliseraient certainement et 31% l'utiliseraient probablement, soit près de la moitié des commerçants qui auraient l'intention de l'utiliser.

Cœur de cible*: **19%**
Marché potentiel: **47%**

Si ce service arrivait dans votre quartier l'utiliserez-vous?

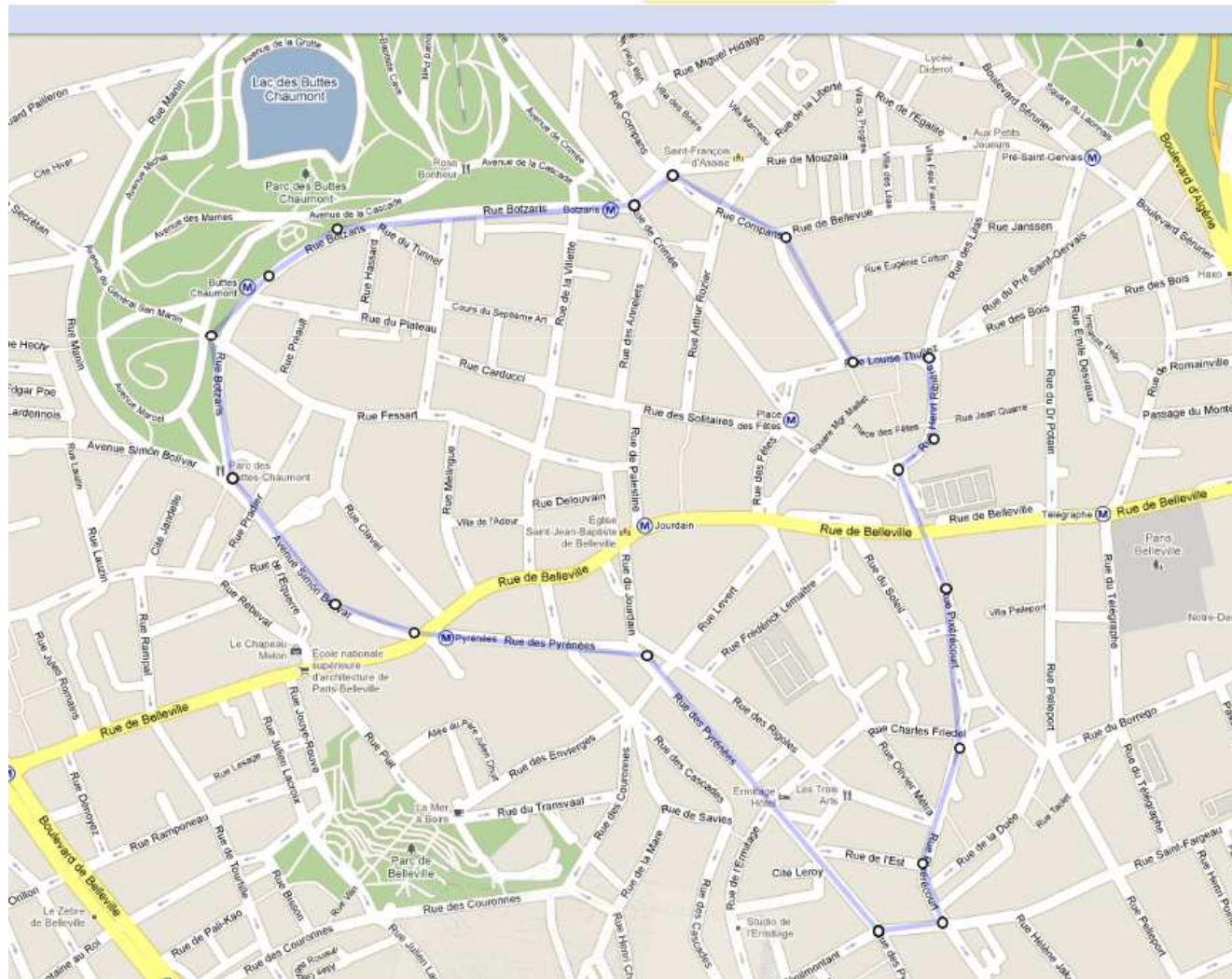


82% des commerçants sont d'accord en réponse à la question suivante :
"Il est important pour les commerçants de s'organiser pour protéger leur activité"

*Cœur de cible = 80% du certainement + 20% du probablement - Enquête Callson 500 commerçants

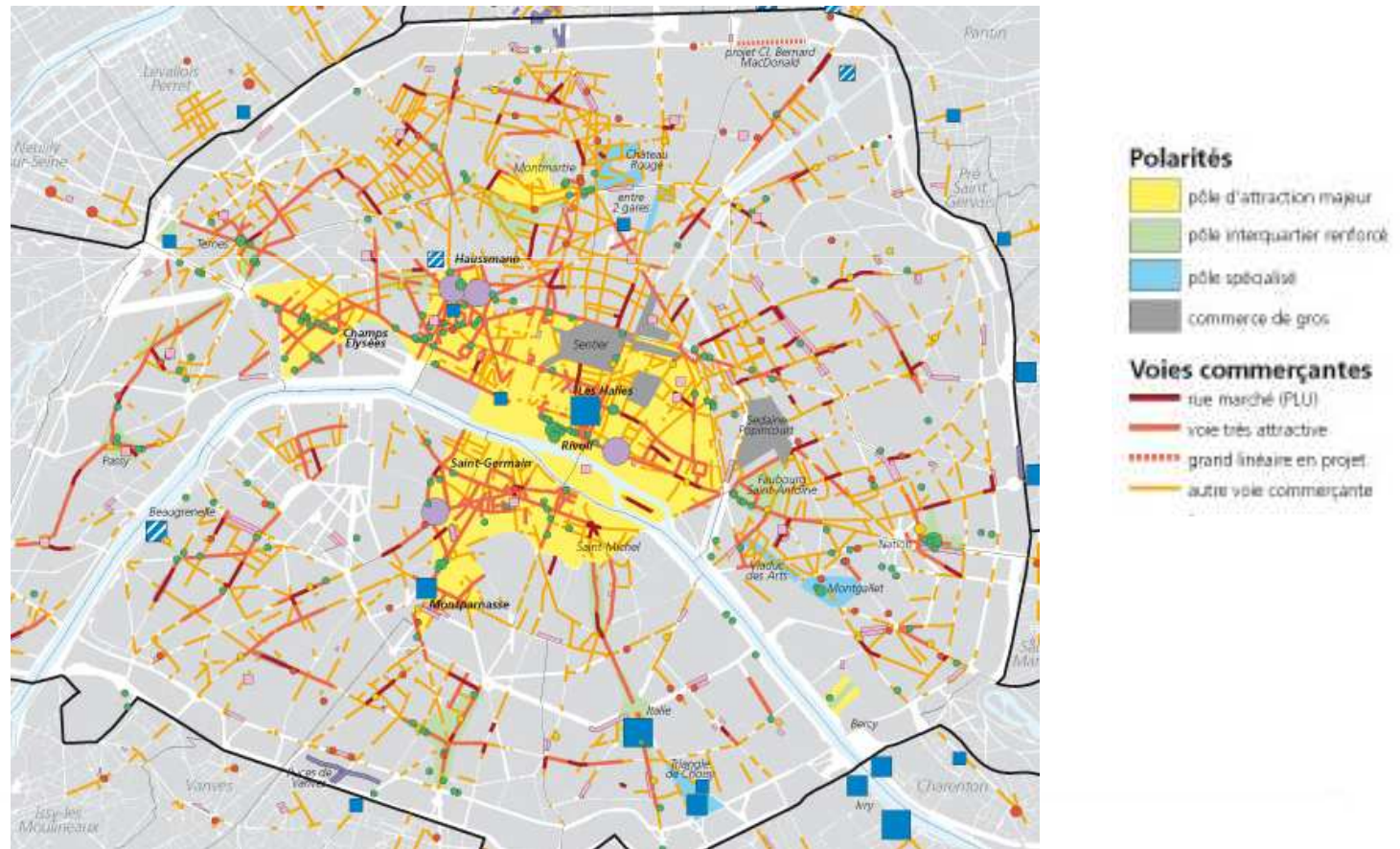
Pré-lancement à la rentrée

- Mairie du 19^{ème}
- Mairie du 20^{ème}
- Association du Hameau de Belleville »
- Association de la Place des Fêtes



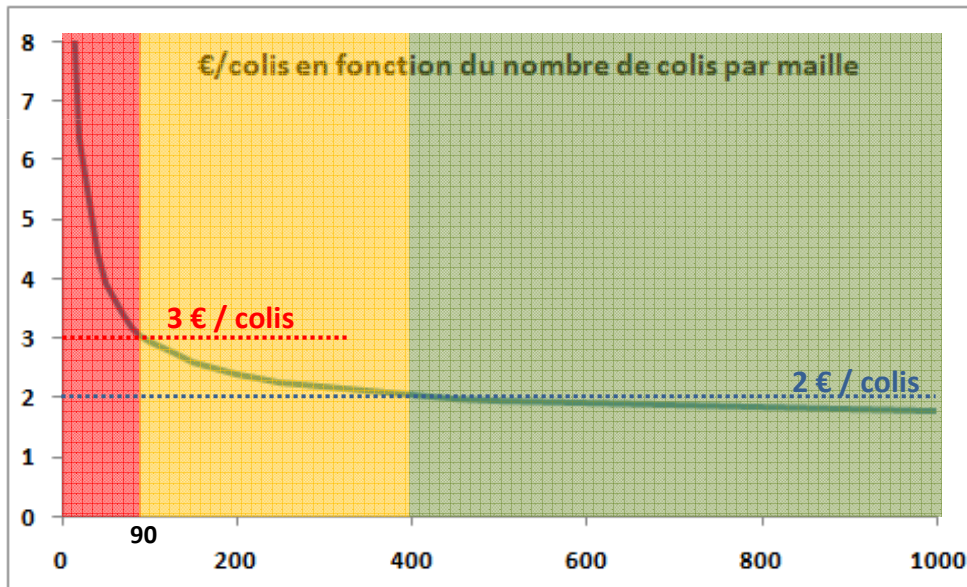
PARIS MAILLÉ EN 40 ZONES LOGISTIQUES

- Les résultats présentés correspondent à un réseau logistique de 40 mailles de 2km², soit 800m de rayon, qui correspondent aux zones de chalandise du commerce de proximité parisien
 - On a estimé que 85% des flux seraient intra-maille, nous étudierons ultérieurement l'inter-maille
- Une seule tournée quotidienne a été simulée : collecte suivie d'une de tournée de distribution de 2h



LES RÉSULTATS DES SIMULATIONS – LE COÛT AU COLIS DIMINUE FORTEMENT AVEC LA DENSITÉ

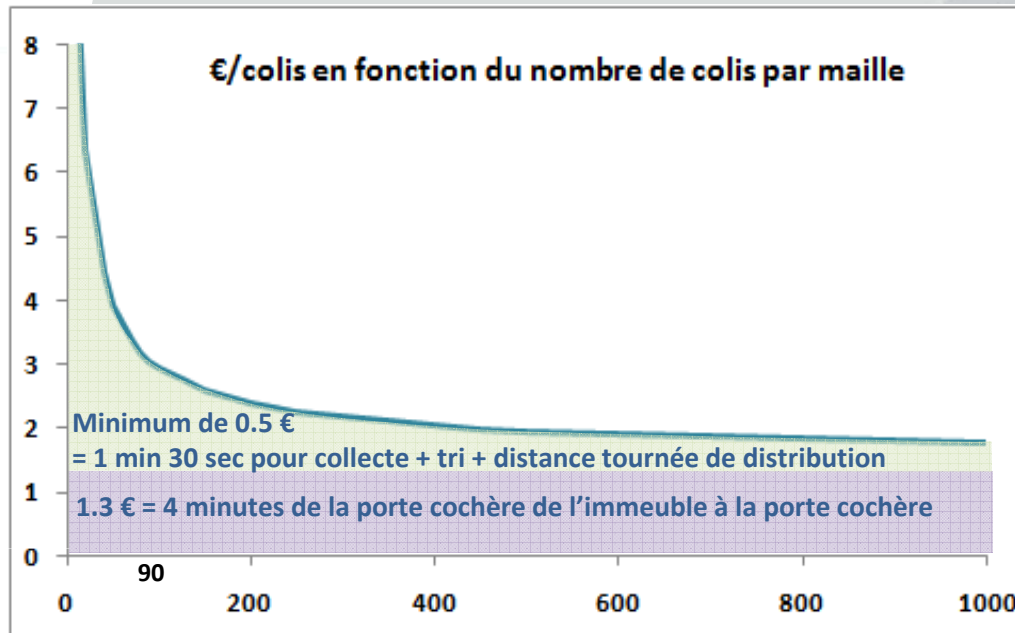
- Avec des hypothèses prudentes, livrer 100% à domicile, à raison de 1 colis / point de livraison revient à
 - Plus de 3 € / colis si densité < 90 colis / maille
 - 2 € / colis pour une densité de 400 colis par maille
 - 1.8 € / colis pour une densité de 1 000 colis par maille
- Les livreurs visitent entre 9 et 13 domiciles par heure



Nb de points de livraison par maille	€/ colis	Nb pts de liv par heure par porteur
90	3.00	8.90
150	2.53	10.10
200	2.35	10.70
250	2.24	11.20
300	2.15	11.50
400	2.01	12.00
500	1.94	12.30
1000	1.78	13.10

- La durée de la tournée est variable suivant les jours, les livreurs sont payés en fonction de cette durée

AU-DELÀ D'UNE CERTAINE DENSITÉ, LE MOYEN DE DIMINUER LE COÛT AU COLIS EST DE RÉDUIRE LE TEMPS DE LIVRAISON HORS DÉPLACEMENT



1 minute de porteur = 0.33 €

- **Le coût par colis présenté ci contre comprend**
 - Une partie dégressive en fonction de la densité qui comprend la collecte + tri + la distance à parcourir pour la tournée de distribution (minimum 1 minutes et 30 secondes, soit 0.5€)
 - 1.3 € incompressible correspondant à 4 minutes de livraison du colis à domicile.
- **Diminuer le nombre de montées dans les étages en livrant chez les concierges ou chez des voisins solidaires permettra de réduire ce coût au prorata des minutes gagnées**
 - On compte 18 000 concierges à Paris pour environ 100 000 immeubles d'habitation. Ainsi, 20% des colis sont potentiellement livrables sans monter dans les étages.
 - Si on gagne 2 minutes pour ces colis, le coût de chacun baisse de 0.66 € (économie globale de 20% * 0.66 = 0.13 € /colis)

Partenaires



Sponsors



Experts

