

LOGISTIQUE URBAINE : UNE CREATION DE VALEUR PAR DES PARTENARIATS MULTI-ACTEURS

Mis en place et soutenu par

Rhône-Alpes Région

Pauline Armand, doctorante
Karine Evrard Samuel, Professeur
Van-Dat Cung, Professeur
Univ. Grenoble Alpes

+ Les auteurs

- Karine Evrard Samuel
 - Professeur, Université Grenoble Alpes, CERAG
karine.samuel@grenoble-inp.fr

- Van-Dat Cung
 - Professeur, Université Grenoble Alpes, G-SCOP
van-dat.cung@grenoble-inp.fr

- Pauline Armand
 - Doctorante, Université Grenoble Alpes, CERAG & G-SCOP
pauline.armand@grenoble-inp.fr

+ Agenda

- Introduction
 - Contexte : le projet URBADIS[©]
 - Exemple de la ville de Grenoble

- Le contexte de la Logistique Urbaine (LU)

- La construction de partenariats multi-acteurs

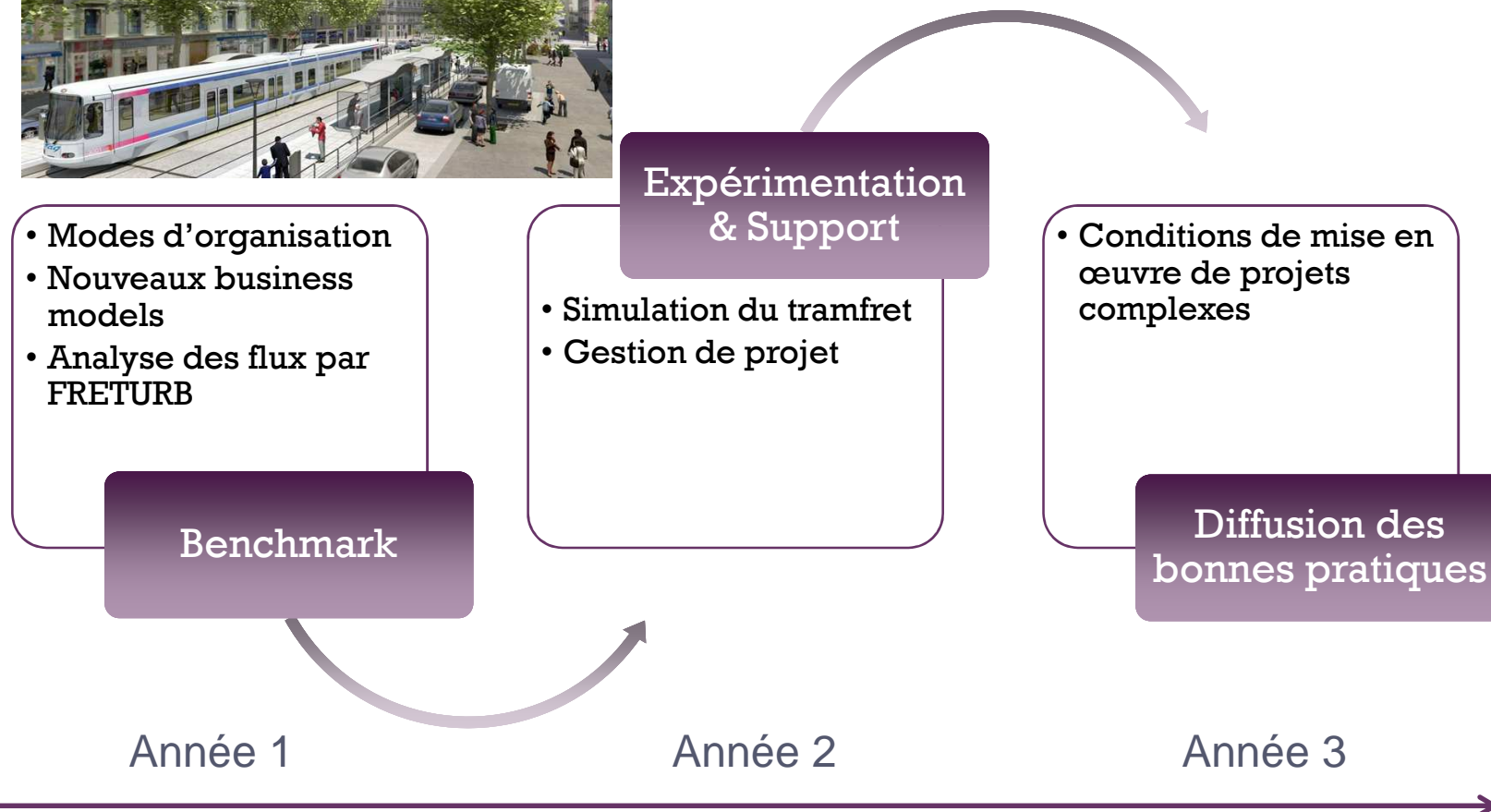
- Analyse de la création de valeur dans 3 cas de CDU
 - Monaco
 - La Rochelle
 - Padoue

- Principaux résultats
 - Valeur délivrée//valeur captée
 - Vers de nouvelles formes de coopération



+ Le projet URBADIS[©]

→ Quelles solutions innovantes en matière de transport de marchandises en ville ?



+ Introduction



■ Grenoble...

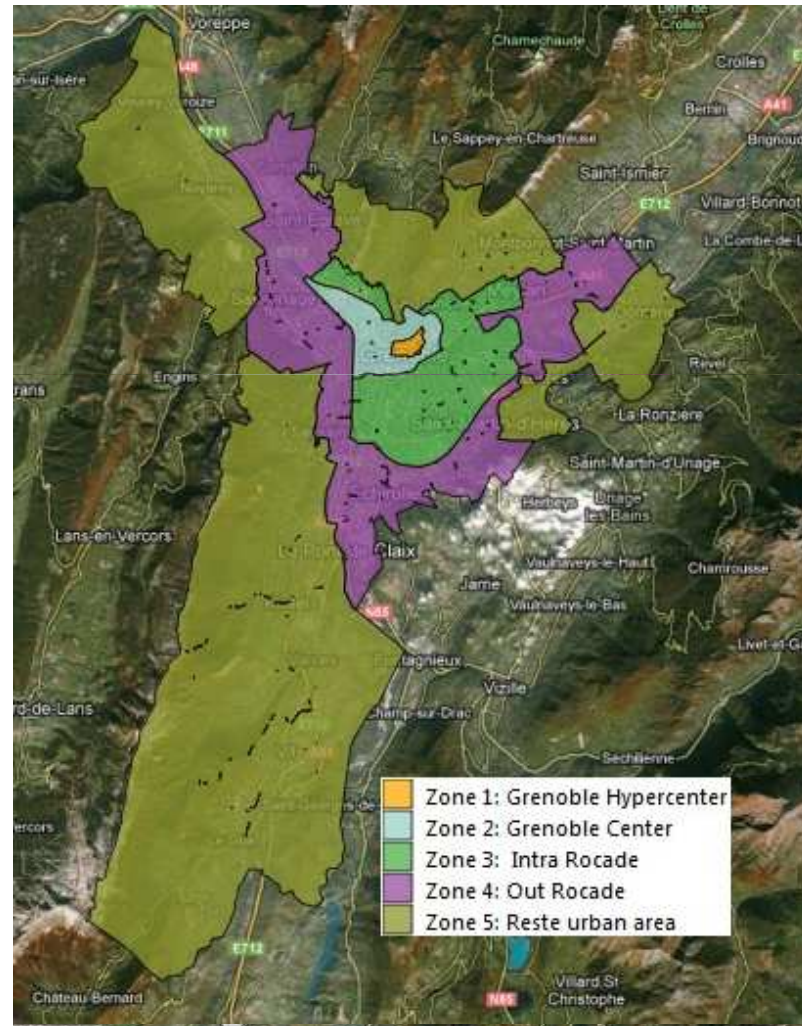


Introduction



◎ Grenoble...

- 42% des mouvements de livraison / enlèvement par semaine sur l'ensemble des 20 communes de l'agglomération
- Grenoble hyper centre et Grenoble centre ville: 40% des opérations



+ Contexte

- Evolution des modes de consommation
 - E-commerce
 - Ventes en 2012: 45 milliards d'euros, **+19%** sur un an
(FEVAD, communiqué de presse du 24 janvier 2013)
 - E-commerçants: **augmentation du CA de 60%** en 2012, 46% en 2011 et 40% en 2010 *(Oxatis & KPMG, janvier 2013)*
 - **Hausse des intentions d'achats** sur internet pour 2013: 73% des internautes envisagent d'acheter sur internet aussi souvent qu'en 2012; et même plus pour 20% d'entre eux
(Etude FEVAD/CSA, janvier 2013)
 - Engouement pour le commerce de proximité
- Des flux de marchandises de plus en plus pilotés par la demande

+ Contexte

- Antinomie entre les schémas logistiques actuels et les besoins des activités de LU
 - Entrepôts en périphérie vs proche du centre ville
 - Tournées croisées entre les transporteurs
 - Coût du foncier logistique

- Conséquences de cette antinomie
 - Les activités de LU responsables de 20 à 30% des problèmes de congestion en ville
 - Pollution: 30% des émissions de GES , 1/3 de CO2

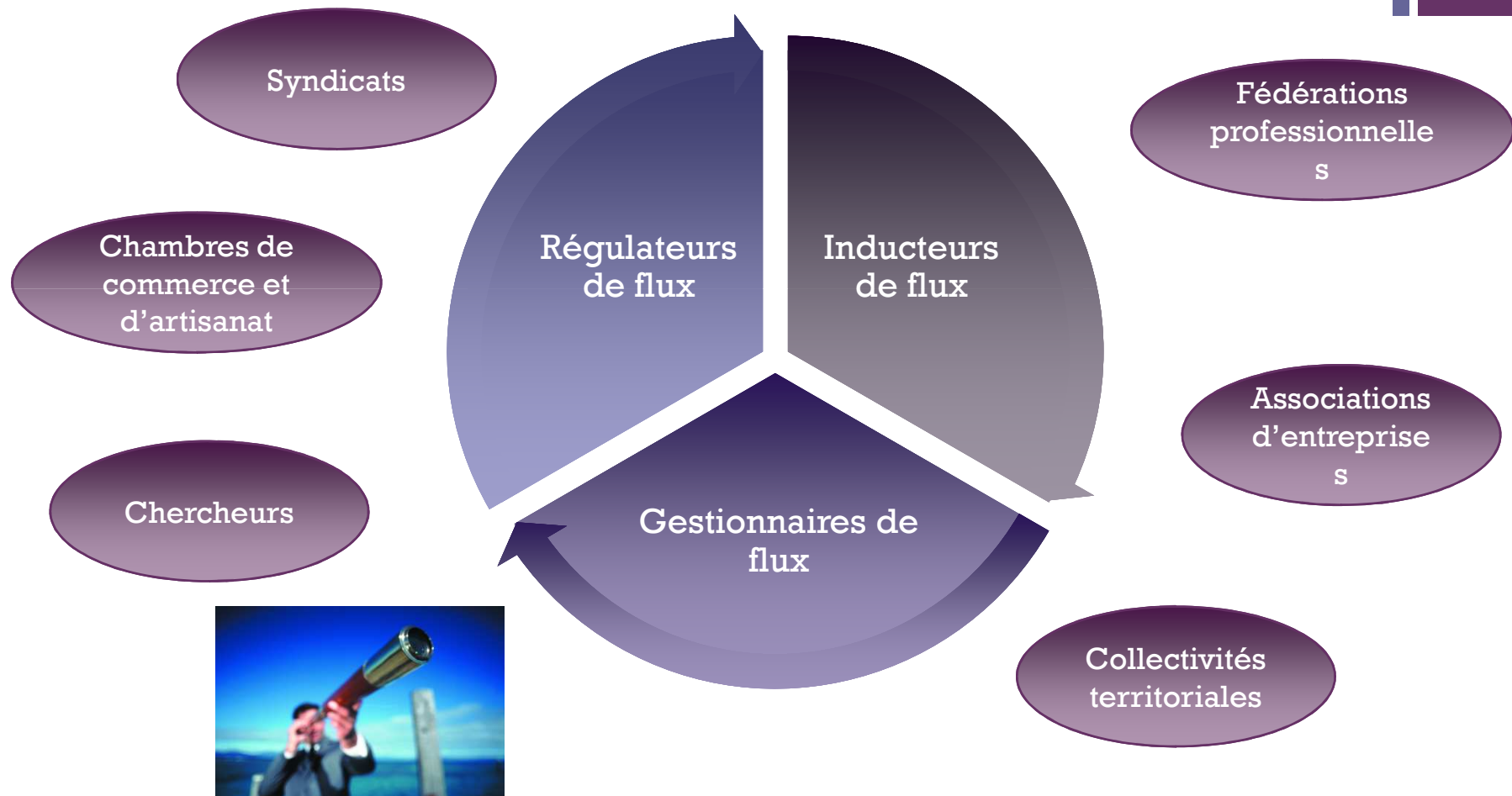
+ Conséquences observées et point de départ de la recherche

- Intérêt croissant des pouvoirs publics pour traiter le transport de marchandises en ville...
- ...avec un manque de compétences et un manque de pouvoir pour influencer sur la stratégie des entreprises privées...
- ...le tout sous la pression des consommateurs qui ne veulent pas de camions de livraison en ville

+ Question de recherche

En quoi les partenariats multi-acteurs sont-ils créateurs de valeur dans les projets de logistique urbaine ?

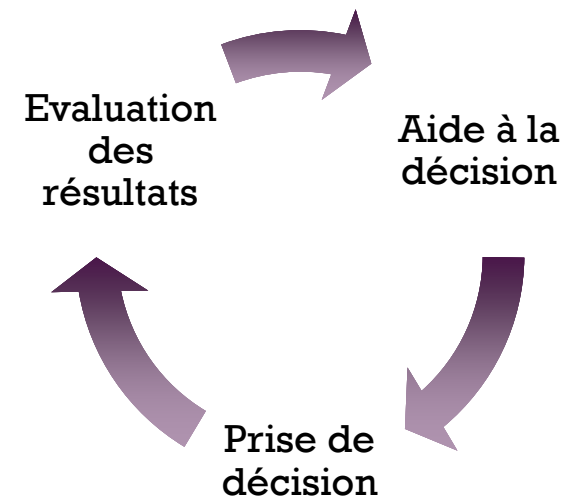
+ Les acteurs de la logistique urbaine





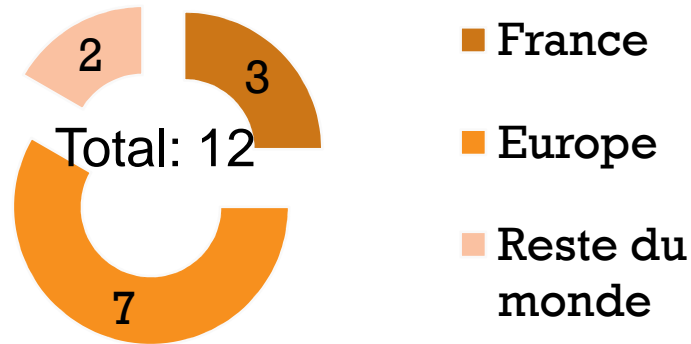
Questions autour de la gouvernance des projets de LU

- Qui impliquer ?
- Quels modes d'interaction privilégier ?
- Quels processus de décision ?
- Jusqu'où aller dans la co-construction de connaissances ?

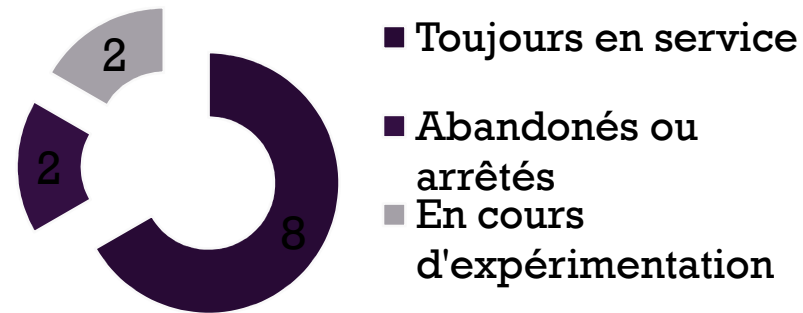


+ Méthodologie de recherche

■ Etude qualitative



◎ Etat des projets



◎ Nature des projets

- Centre de Distribution Urbaine
- Tramfret
- Projets dédiés tramway ou métro
- Voies à usage variable



+ Sélection de trois cas de CDU

- Monaco

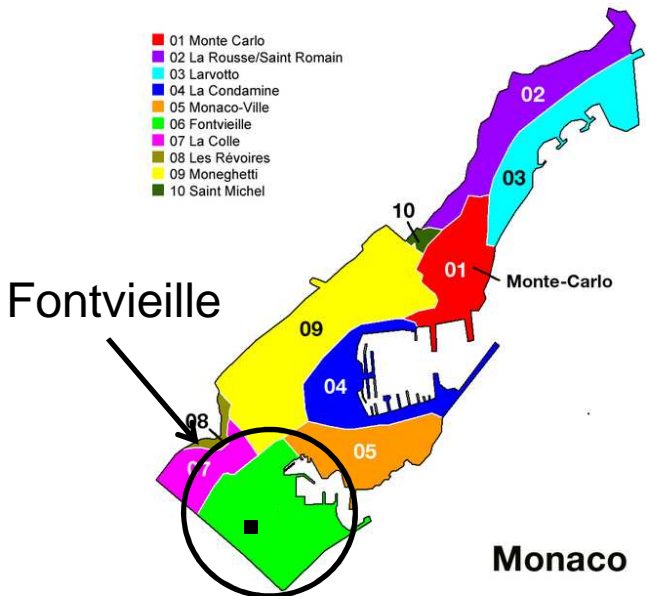
- La Rochelle

- Padoue

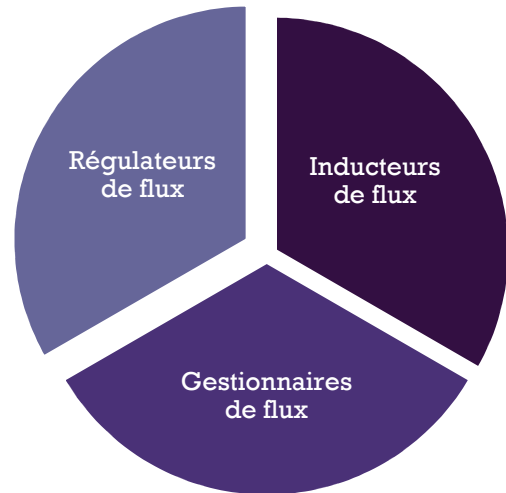
+ CDU de Monaco



- Deux sites, deux plateformes :
 - Fontvieille (1989 - CDU 1 300m² en sous-sol)
 - Nice Saint-Isidore (1999 - PAL de 29 500m² réparti en 4 entrepôts)
- La principauté de Monaco est propriétaire des infrastructures

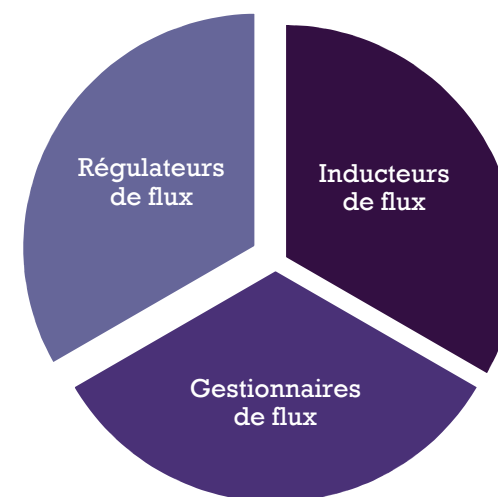


- 2/3 du fret en provenance du PAL passe par le CDU (2005)
- Environnement (2006):
 - -38% des émissions de GES
 - Économie de 49 tonnes équivalent pétrole



+ CDU de La Rochelle

- Projet européen ELCIDIS, 2001
- Actions sur deux leviers:
 - Recours à des véhicules électriques
 - Système de livraison avec CDU
- Instauration d'une réglementation
- Volume de marchandises traitées par jour
 - 5 semi-remorques
 - 60 livraisons express pour DHL
- Equilibre économique atteint
fin 2012, mais qui reste fragile

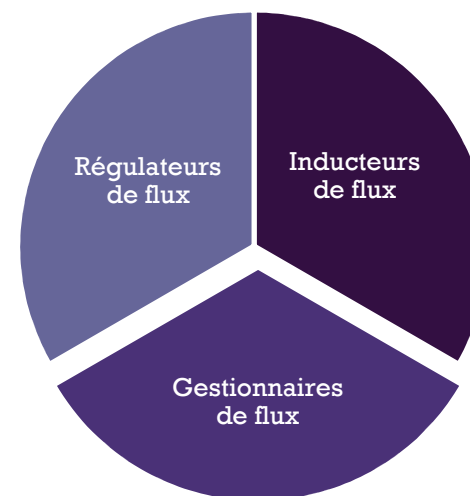


+ CDU de Padoue

- Service mis en place en 2004 ; dupliqué en Italie
- Initiative d'Interporto Di Padova (S.A)
- Equilibre financier atteint après 2 ans d'activité
- 55 transporteurs coopérant avec Cityporto (2011)



- Règlementation de la circulation dans la ZAL
- Sous-traitance de la gestion opérationnelle à une coopérative (15 personnes)



+ Principaux résultats

- Les 3 cas étudiés portent sur une ZAL préalablement soumise à des restrictions de circulation
- L'implication des pouvoirs publics est motrice dans les 3 cas
- Une recherche d'équilibre entre 4 catégories d'acteurs



+ Résultats

- Modèles hybrides de coopération inter-organisationnelle :
 - « Action collective orientée selon un même but, à travers laquelle des sujets contribuent au même résultat » (De Terssac et Maggi, 1996)
- Le dernier kilomètre de livraison est une opération qui capte une grande partie de la valeur créée car elle est très coûteuse : 20 à 40% de l'ensemble de la chaîne de transport
- Enjeux d'une gestion de **projet multi-acteurs** :
 - trouver les moyens de créer des liens constructifs et d'abaisser les barrières respectives
 - renforcer la créativité et co-construire le bien commun
 - logique de création de valeur en commun fondée sur une approche intégrée avec des échanges à forte réciprocité
- Les partenaires coordonnent leurs compétences et leurs ressources en vue de développer des **solutions communes**
 - partage équilibré des compétences et connaissances

+ Conclusion

- Retour sur les 3 cas de CDU
 - Chaque cas est unique
 - Élément moteur: l'implication de tous les acteurs

- Éléments à prendre en compte pour l'instauration d'un CDU:
 - Captation minimum de colis par jour pour être rentable
 - Forme juridique: coopérative? GIE? SCIC?
 - Importance de la réglementation

- Perspectives de recherche
 - Analyser les modes de gouvernance des projets de logistique urbaine
 - Mettre en lien qualité de gouvernance et performance des projets en terme de valeur partagée (élaboration d'un système d'indicateurs)

Merci de votre attention

+

karine.samuel@grenoble-inp.fr

van-dat.cung@grenoble-inp.fr

pauline.armand@grenoble-inp.fr