



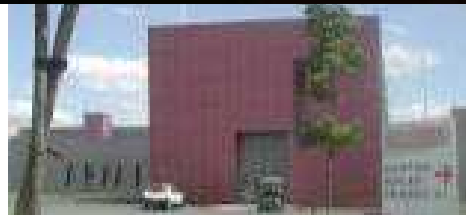
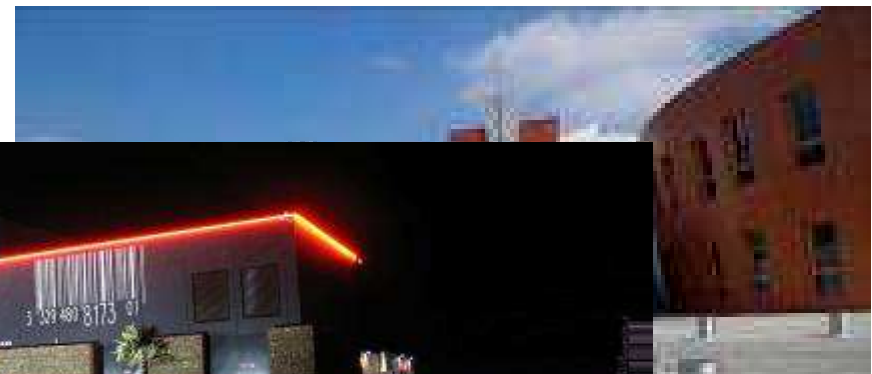
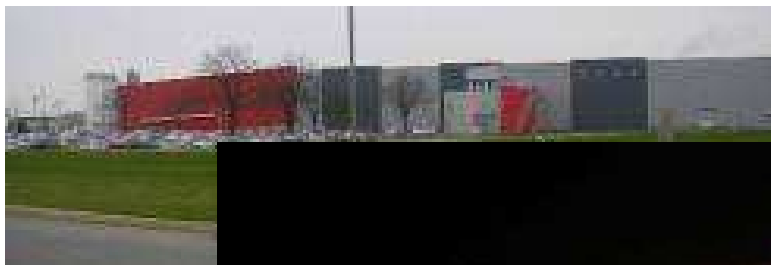
*Colloque de Logistique Urbaine
Université de Nantes
28 juin 2011*

« La livraison des produits frais dans Paris :
les derniers kilomètres d'une logistique écologique »

Sodebo : de 1960 à 2011



Une entreprise familiale
et indépendante



Les produits



Les clients



Le projet

- Livrer Paris par un moyen + écologique
- Clients RHD en livraison A pour B
- Véhicule mutualisé
- S'inscrit dans la stratégie de Sodebo



- Limiter au maximum l'impact de l'activité de SODEBO sur son environnement (intégration paysagère, rejets dans l'eau, dans l'air)
- S'intégrer dans son environnement vis à vis des riverains (bruit) et des exploitations agricoles (valorisation agronomique des boues d'épuration)
- Maîtriser les consommations d'eau et d'énergies, réduire et valoriser les déchets générés.



Le camion

