

Colloque International de Logistique Urbaine  
« La mutualisation en question »

Mutualisation et logistique urbaine  
en Bretagne : Quelles perspectives ?

Gwenaëlle GRÂCE  
ESC Bretagne Brest

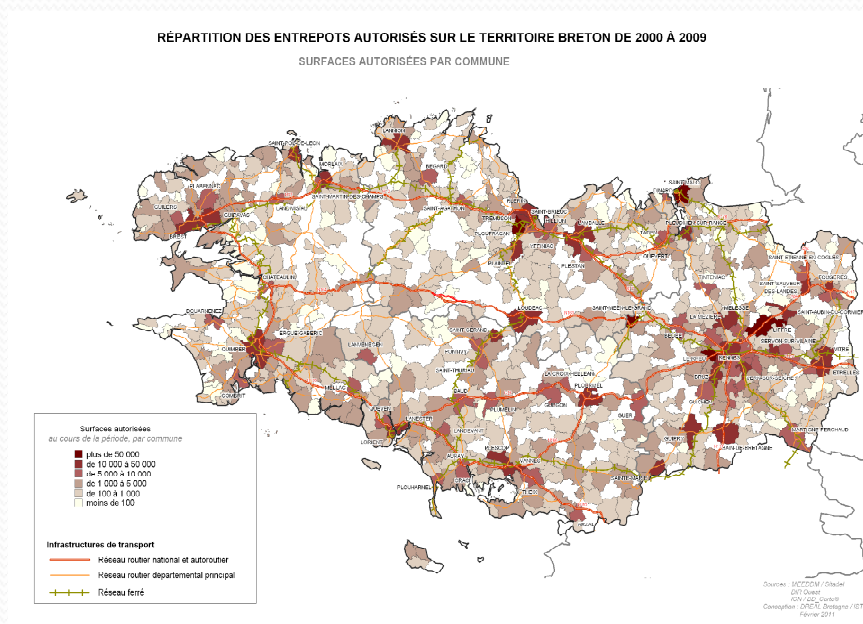
[gwenaelle.grace@esc-bretagne-brest.com](mailto:gwenaelle.grace@esc-bretagne-brest.com)

# Sommaire

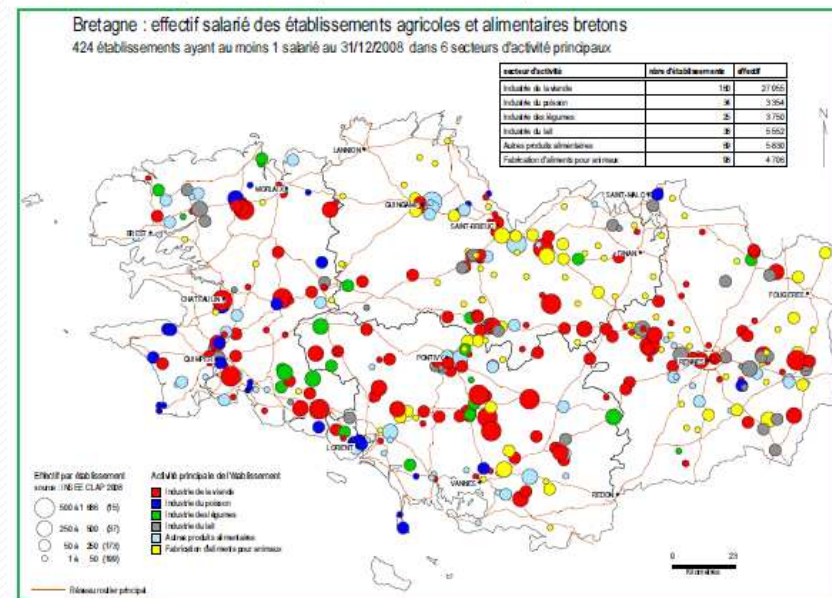
- Contexte
- Démarche mise en œuvre
- Principaux résultats
- Conclusion

# Contexte

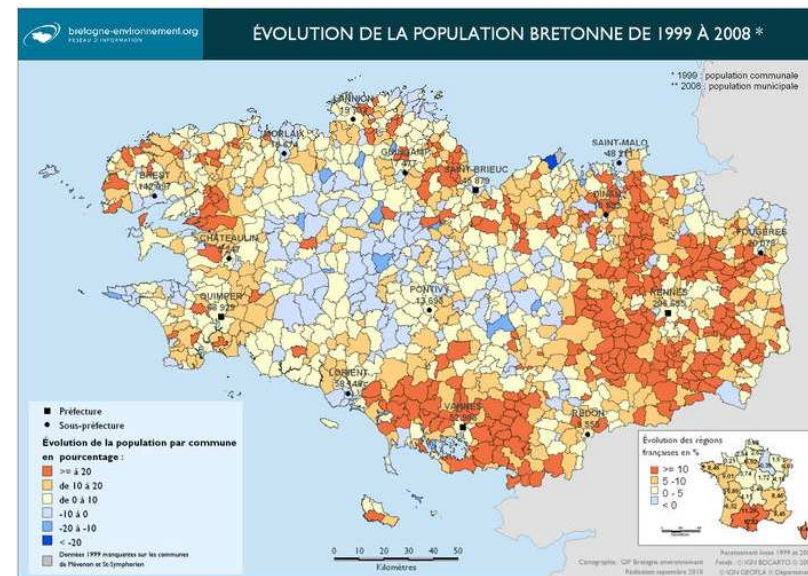
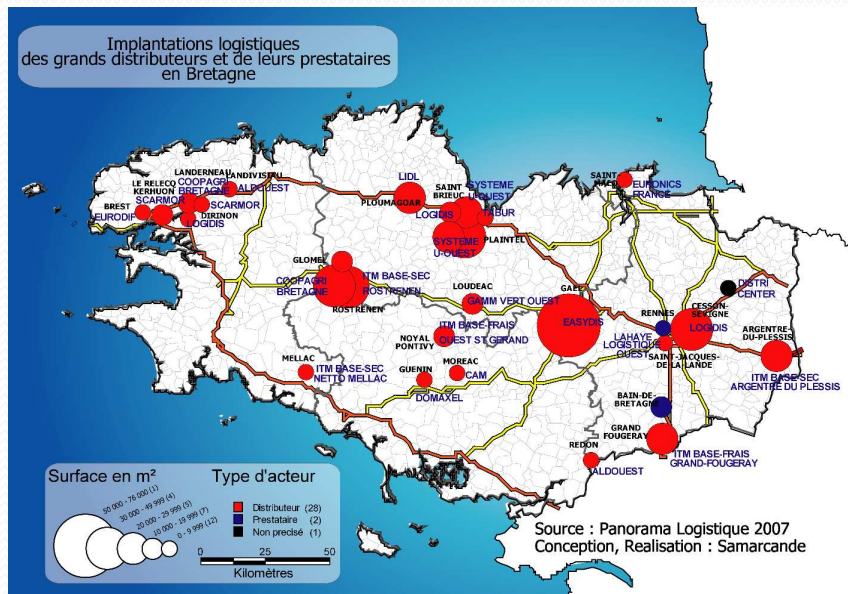
# L'Industrie Agro-Alimentaire (IAA) en Bretagne



## Établissements bretons du champ IAA en 2008 - Établissements dépendant d'entreprises de 20 salariés et plus

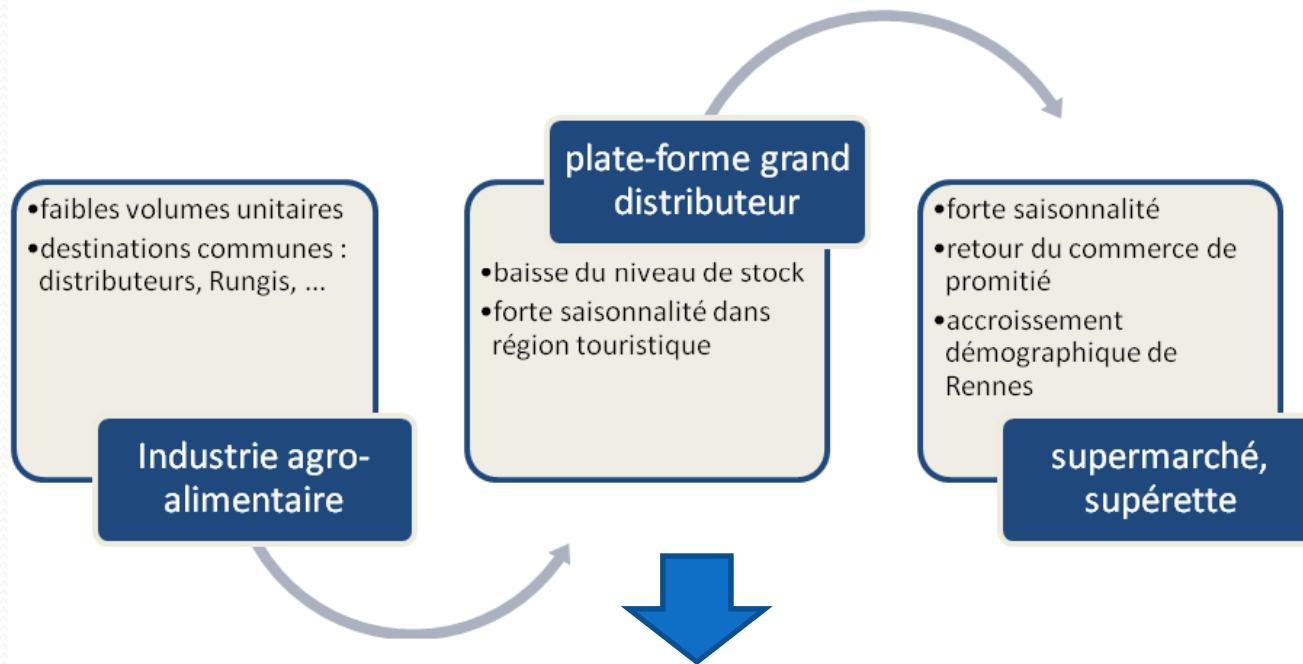


# Contexte : La grande distribution en Bretagne



# Démarche mise en œuvre

# Question de recherche



- Quelle approche globale de la mutualisation du transport de l'amont à des plates-formes des distributeurs à la logistique urbaine ?

# Champs théoriques mobilisés

- Localisation des entreprises : Economie spatiale, économie industrielle
- Infrastructures logistiques et externalités
- Relation ambivalente : Entreprises / Territoire : la logistique une fonction régaliennne ?



# Méthodologie

- Etude de la logistique en Bretagne
  - Thèse de doctorat soutenue en mars 2011
- Etude des actions de mutualisation menées en Bretagne
  - Quel déploiement pour la logistique urbaine ?
- Approche qualitative
  - Entretiens

# Principaux résultats

# La logistique en Bretagne

- localisation des entreprises et structuration du territoire :
  - Logistique endogène et non structurée
- Infrastructures logistiques et externalités : Fin de Chateaubourg, une erreur logistique
  - Économies d'échelle
  - rendements croissants,
  - proximité physique et organisationnelle
- Au-delà d'une fonction régaliennne : La logistique
  - Rôle croissant des collectivités locales
  - Grappe d'entreprises « Bretagne Supply Chain »

# Leviers organisationnels d'optimisation de logistique urbaine (ADEME)

<b>Leviers organisationnels d'optimisation</b>	<b>Leviers organisationnels de rupture</b>
<ul style="list-style-type: none"><li>• Connaissance et mutualisation des flux/entrepôts</li><li>• Augmentation du taux de remplissage des camions (taux + planchers)</li><li>• Travail sur emballage et conditionnement</li><li>• Formation à l'écoconduite</li><li>• Sélection des prestataires exigeante</li><li>• Expérimentation d'horaires de livraison différents</li></ul>	<ul style="list-style-type: none"><li>• Réduction du besoin en transport</li><li>• Report modal</li><li>• Redéfinition de l'urgence de la livraison</li><li>• Relocalisation des entrepôts, des fournisseurs</li><li>• Lieux aménagés pour les marchandises : Boîtes et consignes, Points d'Accueil Véhicules, Espaces Logistiques Urbains, Centres de Distribution Urbaine</li></ul>

# Mutualisation et logistique urbaine en Bretagne

## Mutualisation en amont des PF des distributeurs

- implantations diffuses
- PME peurs des solutions proposées par les grandes entreprises
- échec de Chateaubourg
- rôle des collectivités

## Déploiement sur la logistique urbaine

- schéma directeur
- BSC
- parrainage / apprentissage
- anticipation de la législation
- prise de conscience des enjeux par les acteurs
- Organisation de la logistique urbaine multi-acteurs

# Conclusion

# Mutualisation et logistique urbaine en Bretagne

- Penser global Agir local
- Nécessité d'une gouvernance logistique
- Mutualisation : de l'organisation aux infrastructures

# Merci pour votre attention

Questions