



Mis en place et soutenu par  
**Rhône-Alpes** Région



# Analyse comparée des solutions de logistique urbaine

Colloque CLUN - Jeudi 16 octobre 2014

Pr. Karine Samuel – Pr. Van-Dat Cung



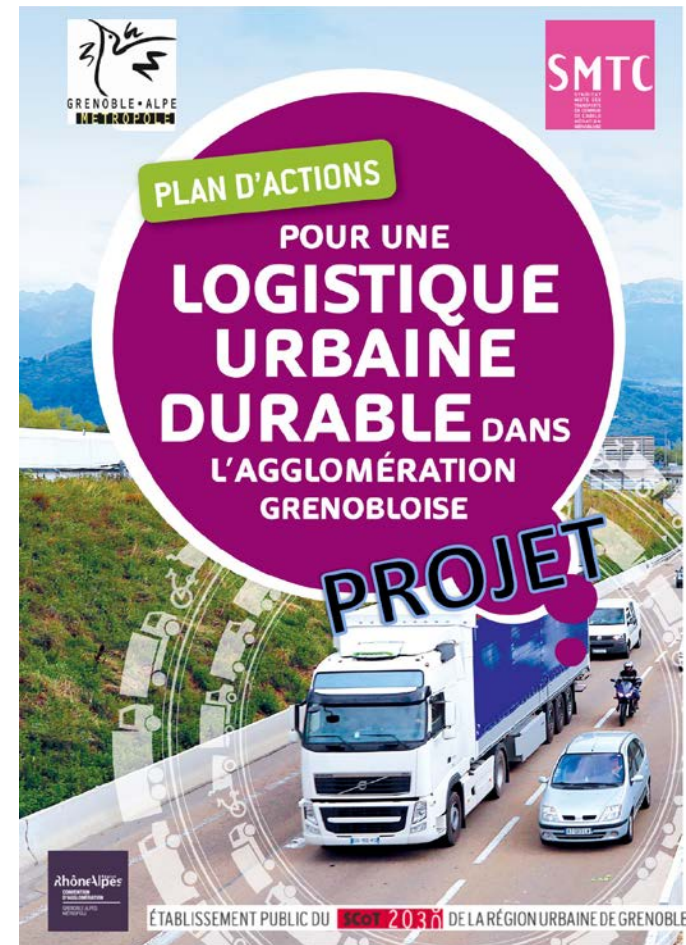
# Comment diminuer les impacts de la distribution urbaine...

## ... pour une logistique urbaine durable

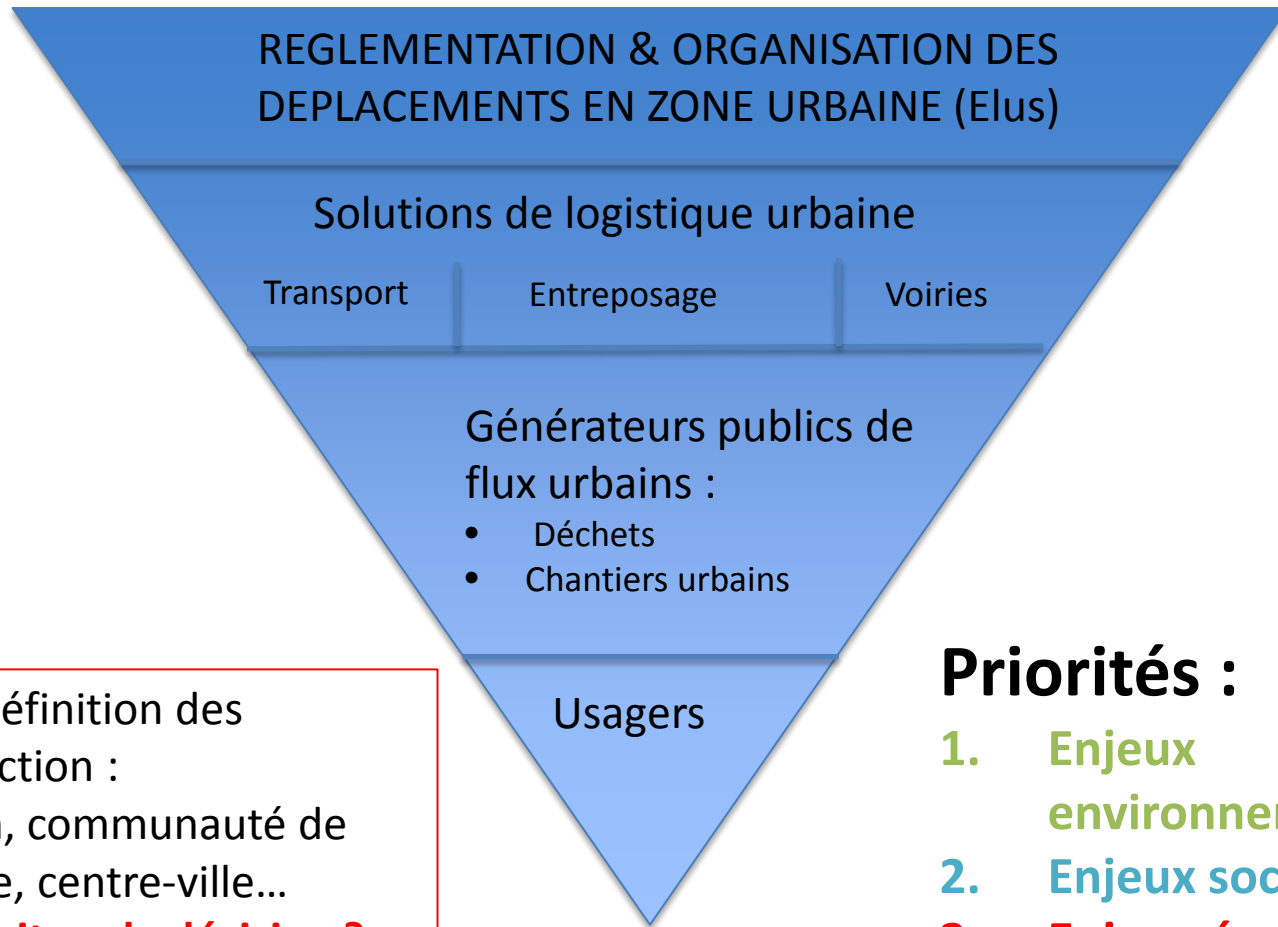
### Le projet URBADIS ©

# Contexte de la sphère publique

- Renforcement des **réglementations** qui doit accompagner toute politique de logistique urbaine
- Préserver et d'acquérir de **l'espace foncier** dédié aux activités logistiques
- Agir **en concertation** avec l'ensemble des acteurs pour décider des solutions à mettre en œuvre à l'échelle d'une agglomération



# Acteurs de la sphère publique



Problème de définition des périmètres d'action :  
Agglomération, communauté de commune, ville, centre-ville...

**A quel niveau situer la décision ?**

## Priorités :

1. **Enjeux environnementaux**
2. **Enjeux sociaux**
3. **Enjeux économiques**

# Contexte de la sphère privée

- Plusieurs catégories d'acteurs :
  - Les **prestataires logistiques** (transport, entreposage, messagerie) : une chaîne logistique complexe et fragmentée
  - Les **distributeurs** : des flux massifiés et des tournées bien optimisées
  - Les **industriels** : volonté de mutualisation mais difficultés à s'organiser
  - Les **commerçants** : acteurs sensibles, difficiles à coordonner (nombre, variété, représentation en syndicats professionnels)
- Les acteurs de cette sphère ont des **intérêts économiques divergents**.



LA POSTE



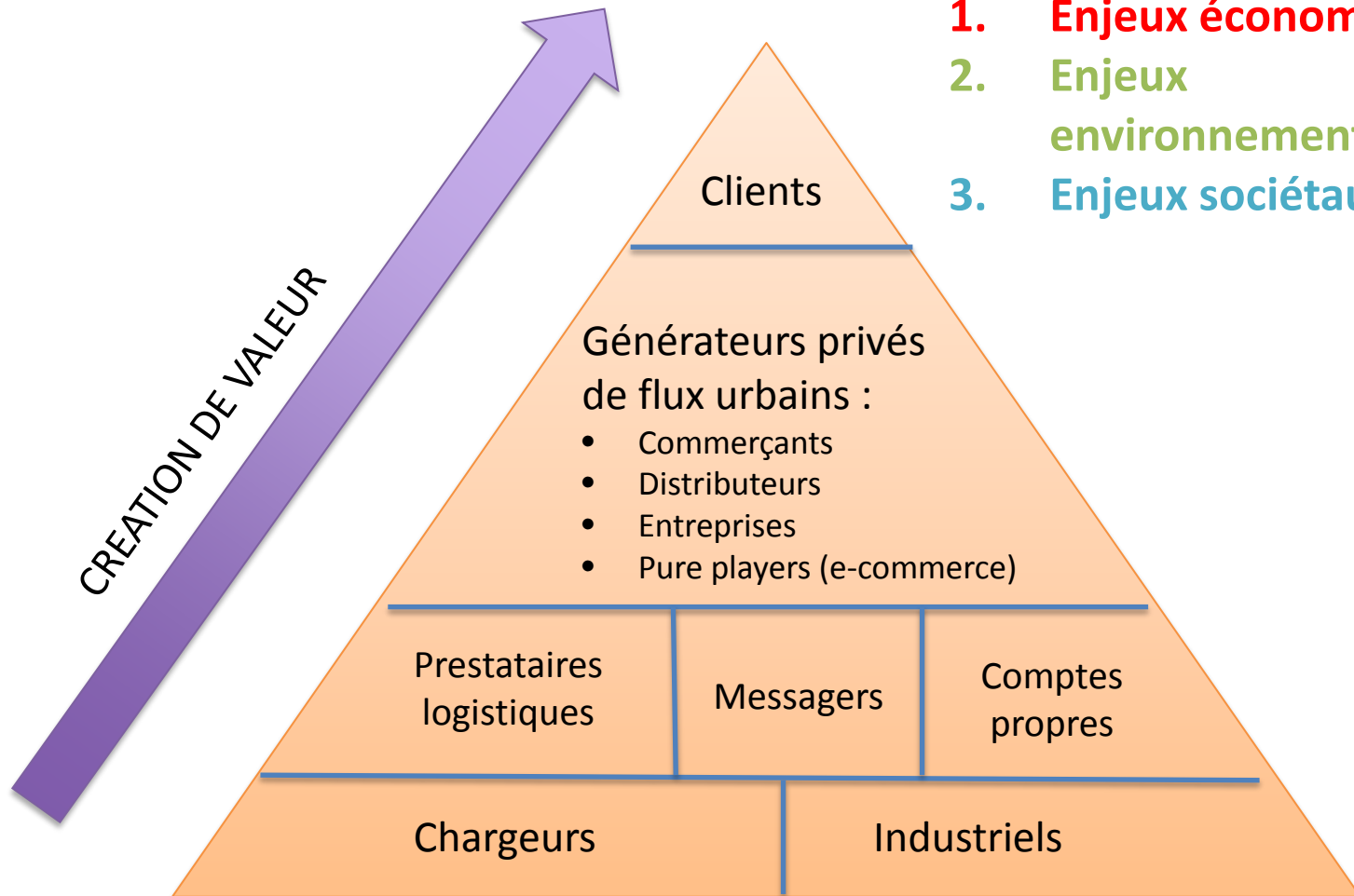
GEODIS



Carrefour



# Acteurs de la sphère privée



## Priorités :

1. **Enjeux économiques**
2. **Enjeux environnementaux**
3. **Enjeux sociétaux**

REGLEMENTATION & ORGANISATION DES DEPLACEMENTS EN ZONE URBAINE (Elus)

Acteurs de la sphère publique

Solutions de logistique urbaine

Transport

Entreposage

Voiries

Générateurs publics de flux urbains :

- Déchets
- Chantiers urbains

Contraintes économiques

Le paradoxe du client-usager

Contraintes environnementales et sociétales

Acteurs de la sphère privée

Générateurs privés de flux urbains :

- Commerçants
- Distributeurs
- Entreprises
- E-commerce

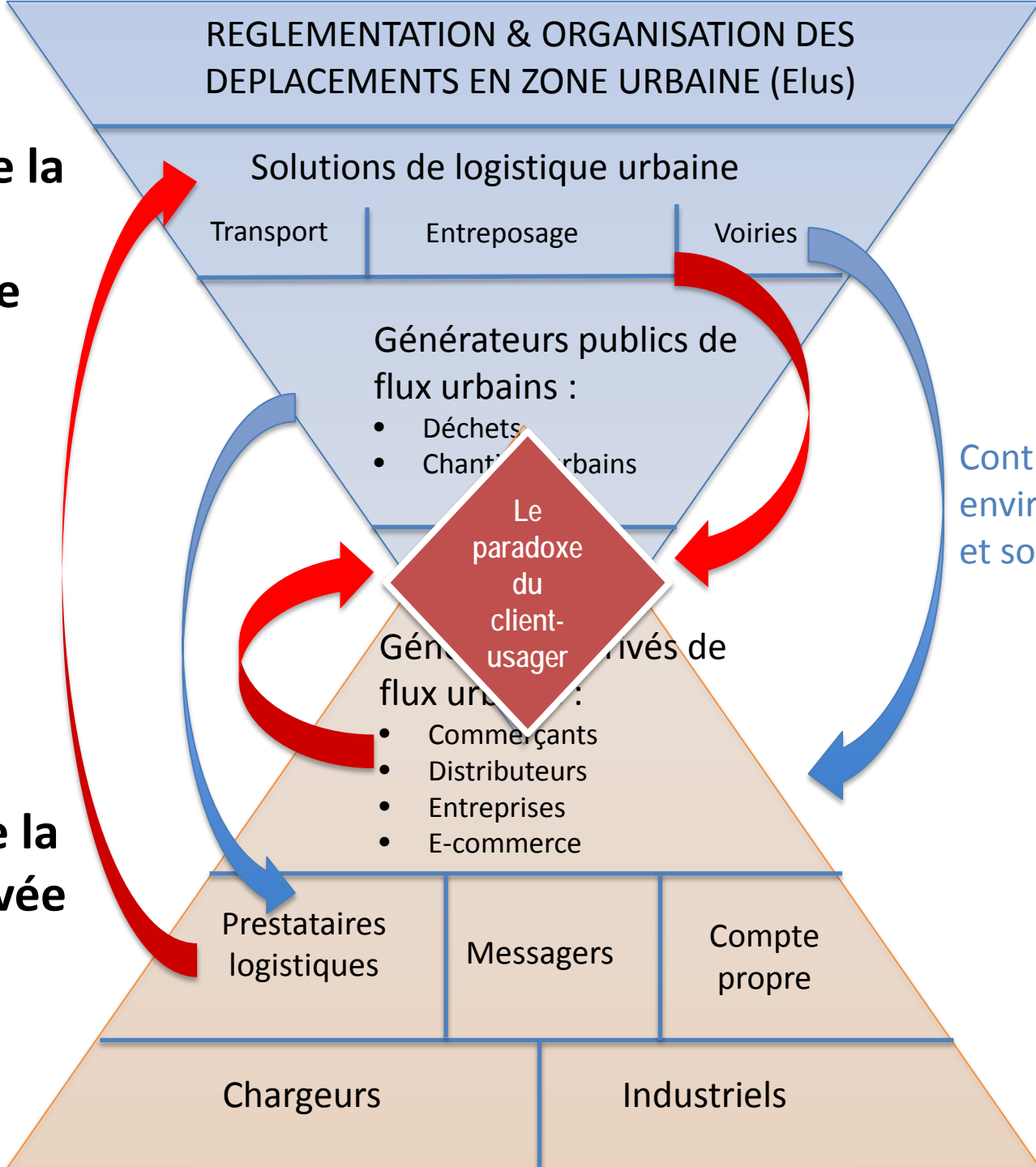
Prestataires logistiques

Messagers

Compte propre

Chargeurs

Industriels



# Tout commence par un diagnostic...

## Modélisation FRETURB

La ville de Grenoble génère 77351 opérations logistiques par semaine (42,1%) pour 25283 établissements (49,45%) .

Sur l'hyper-centre et le centre, ce sont 47012 (25,20%) ops. log./sem. Pour 15778 (30,43%) des étabs. Elles génèrent 1031 (23,43%) stationnements interdits et 5383 (39,79%) en double-file par semaine dans l'agglomération.

## Analyse du contexte

Le taux moyen d'occupation de la voirie par le fret urbain est de 30%

En zone urbaine, les véhicules de livraison représentent 9 à 15% du transport

Ils sont la cause de plus de 40% de la pollution et du bruit

La part du dernier kilomètre de livraison peut représenter jusqu'à 20% du prix du transport

## Evaluation des solutions de logistique urbaine

Transport de marchandises

Stockage et distribution





# Les solutions pour le transport urbain de marchandises

## Transport par cycles



## Véhicules électriques

## Transport par tramway



## Voies de circulation dédiées



## Transport fluvial



# Présentation synthétique des solutions de transport

	Intérêt environnemental	Intérêt sociétal	Rentabilité économique	Facilité de mise en œuvre
Transport par cycles	+++	+++	?	++
Transport par tramway	+++	+++	--	--
Transport par voie fluviale	++	++	?	--
Voies de circulation	+	+	+++	++
Véhicules électriques	+	+	--	+

# Les solutions d'entreposage pour la logistique urbaine

## Les Centres de Distribution Urbains (CDU)



## Les Espaces Logistiques de Proximité (ELP)



## Les Boîtes de Logistique Urbaine (BLU)

## Les Points d'Accueil Marchandises (PAM)



# Présentation synthétique des solutions d'entreposage

	Intérêt environnemental	Intérêt sociétal	Rentabilité économique	Facilité de mise en œuvre
Centres de Distribution Urbaine (CDU)	+	+	-	?
Espaces Logistiques de Proximité (ELP)	++	++	--	+
Points d'Accueil Marchandises (PAM)	+	++	+	?
Boîtes de Logistique Urbaine (BLU)	+	++	?	?

# Grenoble... Une volonté politique de changer



## Grenoble : vainqueur du prix de l'innovation de la logistique urbaine

C'est dans le cadre de la journée Marchandises organisée par l'ADEME que La Région Urbaine de Grenoble a été récompensée pour sa stratégie de logistique urbaine. Cette initiative a été lancée...



# Analyse de la **pertinence** des solutions de logistique urbaine

La pertinence concerne la cohérence d'une solution avec les **caractéristiques géographiques** de l'agglomération d'une part et la **volumétrie des flux de marchandises** d'autre part.

 Pertinence

# Analyse de **l'acceptabilité** des solutions de logistique urbaine

L'acceptabilité désigne la performance attendue d'une solution de logistique urbaine qui peut être évaluée selon 3 dimensions :

- **les gains** (économiques, environnementaux, sociétaux),
- **les risques associés** (probabilité et conséquences de l'échec)
- **les réactions** des parties prenantes

# Analyse de la **faisabilité** des solutions de logistique urbaine

La faisabilité consiste à déterminer si la solution de logistique urbaine remplit les conditions de déploiement en termes de :

- **infrastructures,**
- **ressources financières,**
- **ressources humaines,**
- **degré d'intégration** de ces ressources avec d'autres (technologies, systèmes d'information, partenariats internes et externes).



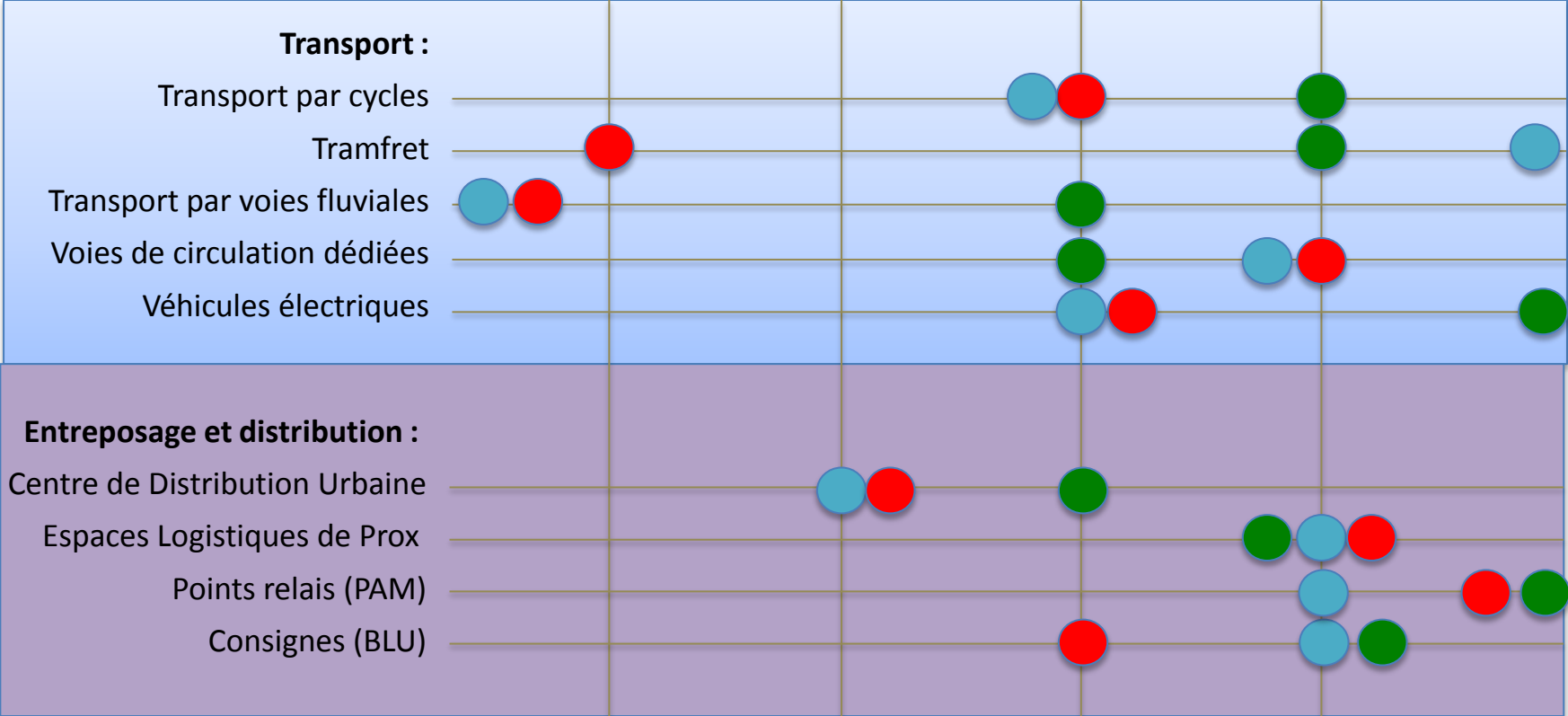
# Analyse des solutions de logistique urbaine pour l'agglomération grenobloise



Très faible

Moyenne

Très forte



Pertinence



Faisabilité



Acceptabilité

# Merci de votre attention

CERAG



Mis en place et soutenu par

**Rhône-Alpes** Région

