



UNIVERSITÉ DE NANTES



UNIVERSITÉ DE NANTES

**2<sup>ème</sup> Colloque de Logistique Urbaine**  
**Université de Nantes - 27 juin 2012**  
« La mutualisation, de nouveau en question »

Le projet LUMD  
Logistique **U**rbaine **M**utualisée **D**urable





# Présentation du Groupe et de ses activités



## Les produits distribués par Presstalis en 2011

---

- **26** quotidiens nationaux et hippiques
- Environ **2 400** magazines français
- Plus de **200** créations annuelles
- **4 000** produits hors presse
  - Encyclopédies
  - Multimédia
  - Vignettes
  - Etc.

# Les 4 métiers de Presstalis

---

## Logisticien intégrateur :

- Distribuer la presse et les autres produits confiés par les éditeurs et les fournisseurs partout en France et à l'étranger

## Générateur de partenariats :

- Développer de nouveaux produits & services
- Commercialisateur de nouveaux produits et de services
- Animateur de points de vente

## Agrégateur d'informations commerciales

**Intermédiaire financier** : remonter les flux financiers vers les fournisseurs

## **Notre métier de logisticien**

Une entreprise spécialiste de la  
mutualisation  
et de la livraison du dernier kilomètre



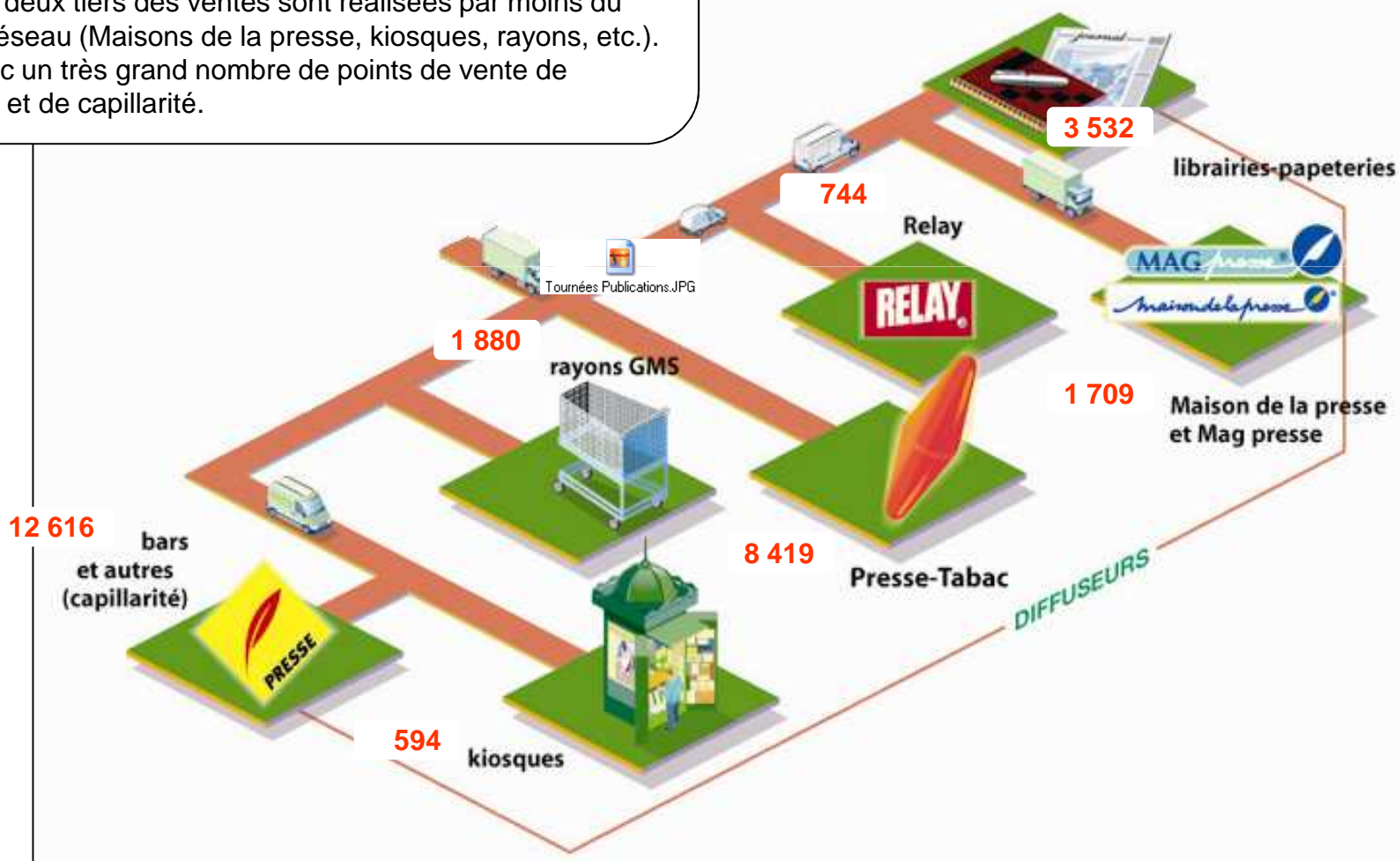
# Un des plus grand réseau de commerces de détail

## Les diffuseurs

Ce sont tous des commerçants indépendants, à l'exception des concessions nationales (gares, stations de métro...).

Près des deux tiers des ventes sont réalisées par moins du tiers du réseau (Maisons de la presse, kiosques, rayons, etc.). Il y a donc un très grand nombre de points de vente de proximité et de capillarité.

## + de 29.000 diffuseurs





## Un positionnement sur le marché du e-commerce, via les points relais principalement chez les diffuseurs de presse

1. Une capacité unique de gérer des points de vente de presse et autres commerces de proximité « fédérés » (recrutement-administration-suivi)
2. Une capacité de transport à « coût marginal » - mutualisé - des colis vers les commerces de proximité



Presstalis dispose du réseau de points de vente et du transport nécessaire à la gestion et au développement de l'activité de points relais

*Contrat depuis 2009*



*Schéma opérationnel simplifié*



**130 web marchands**

**3 Millions de colis  
2011**

**2.000 contrats points  
relais OCYTO**



## La logistique du dernier kilomètre

1. La baisse des flux presse permet d'offrir des capacités
  1. organisationnelles et de pilotage
  2. De flux logistiques performantes et structurées
2. Le marché du dernier kilomètre est éclaté en de très nombreux acteurs locaux fédérés par Presstalis



**Le distributeur de presse est un acteur efficace de la logistique du dernier kilomètre dans le cadre de ses tournées Presse**



# Une collaboration multi-partenaires autour d'une approche globale de la logistique urbaine



Le Groupe **Presstalis** a en charge le pilotage du projet.

## Financiers



77



94



## Industriels



## Editeurs / Technologiques

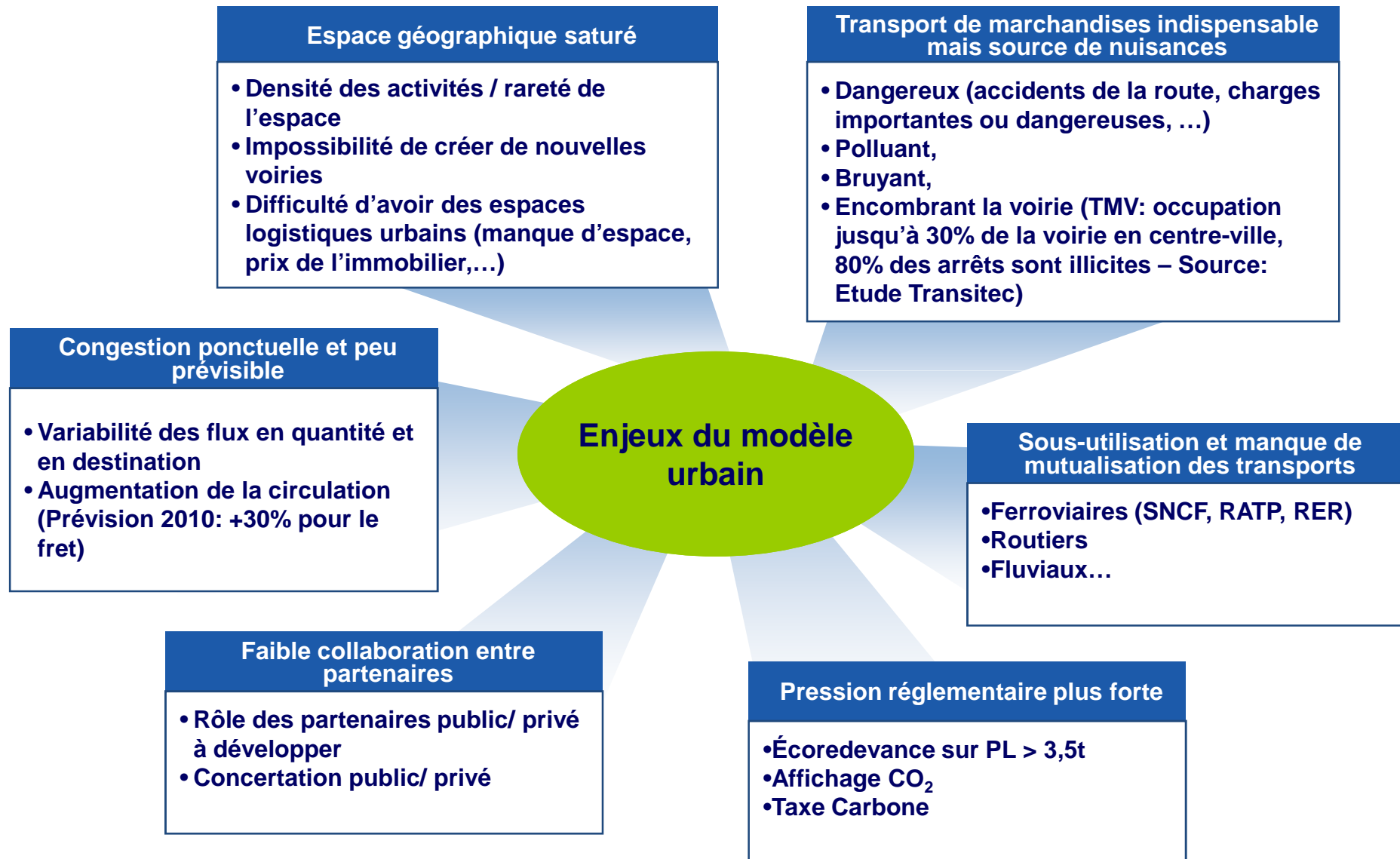


## Laboratoires de Recherche



Le projet Logistique Urbaine Mutualisée Durable a été labellisé par le Pôle de Compétitivité Advancity « Ville et Mobilité Durables » et a été officiellement lancé avec l'ensemble des partenaires publics et privés début 2009.

# Le transport et la logistique des marchandises en ville doivent faire face à des enjeux majeurs



---

Face à ces enjeux,  
bien que complexe à mettre en œuvre,  
**la mutualisation** des moyens logistiques,  
**La logistique collaborative**  
est une des réponses  
admise par l'ensemble des acteurs

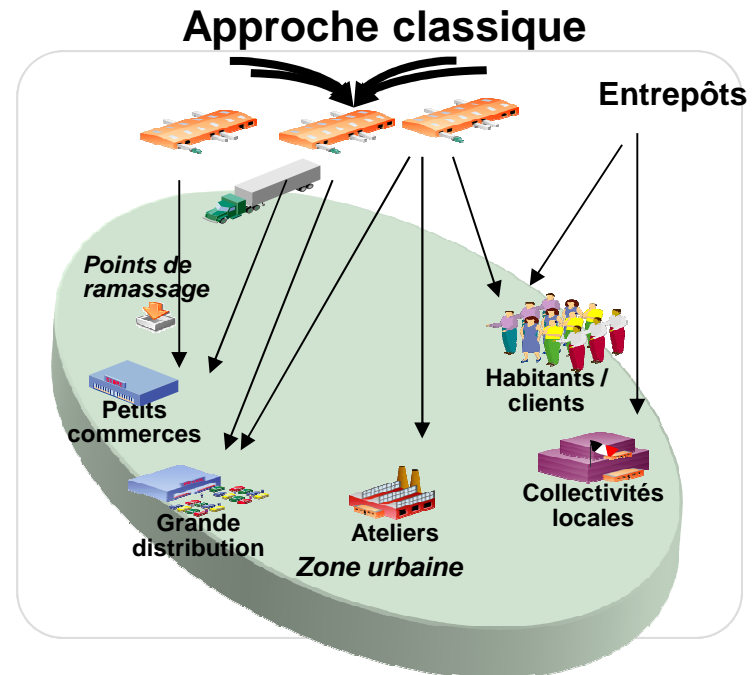
# La mutualisation comporte de nombreux risques

---

Risque de solvabilité des acteurs	Manque de confiance entre les partenaires	Responsabilité en cas de litige
Risque sur la qualité de la prestation	Trahison de la confidentialité	Mesure de la fiabilité des acteurs dans le temps
Risque d'interdépendance	Risque de rupture de l'équité	Sécurisation des données et des paiements
Risque de mauvaise performance	Non respect des règles de fonctionnement	Fiabilité de la plate-forme web
Risque d'image	Exposition concurrentielle	Pilotage de la collaboration
Complexité accrue de l'organisation	Risque d'enchères inversées néfastes aux petits acteurs	Visibilité sur les obligations contractuelles
Mauvaise définition des objectifs et attentes de chacun	Incompatibilité logistique, géographique ou des produits	Manque de connaissance et de confiance entre les partenaires

# Comment fonctionne la Logistique Urbaine

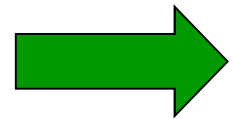
Aujourd'hui



Les livraisons aux utilisateurs nécessitent souvent de longues distances (camions)  
« chacun livre son client au départ de son entrepôt sans optimisation »

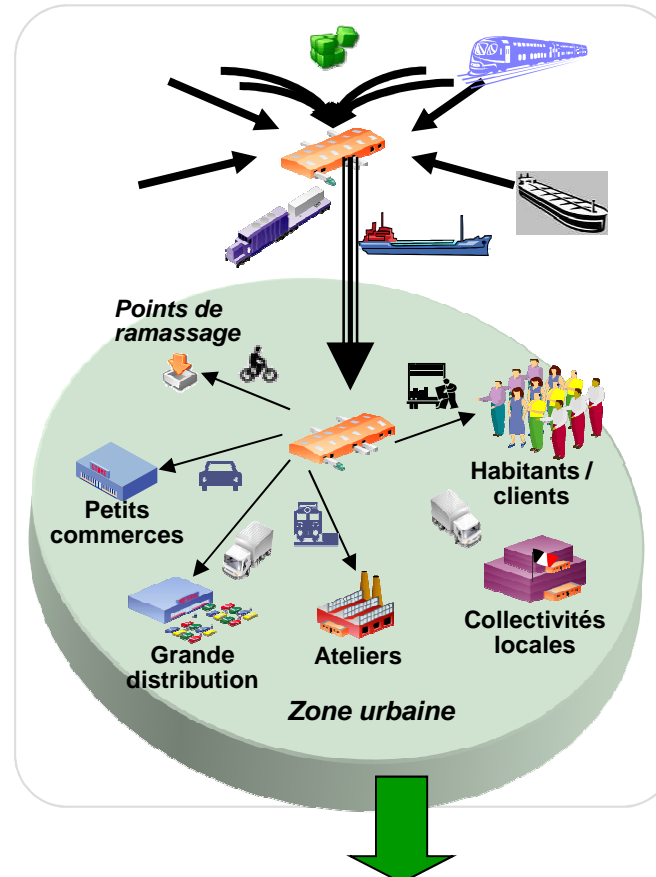
Taux de remplissage des surfaces au sol des entrepôts : 60%  
Taux de Kms parcourus à vide : 25 %  
Taux de remplissage moyen des véhicules : 67%

Inefficacité de la chaîne et non  
Réponse environnementale



# Des réponses de mutualisation existent ...

L'approche « classique » mutualisée de type  
CDU est favorisée



Solution indispensable  
mais sans doute insuffisante ...

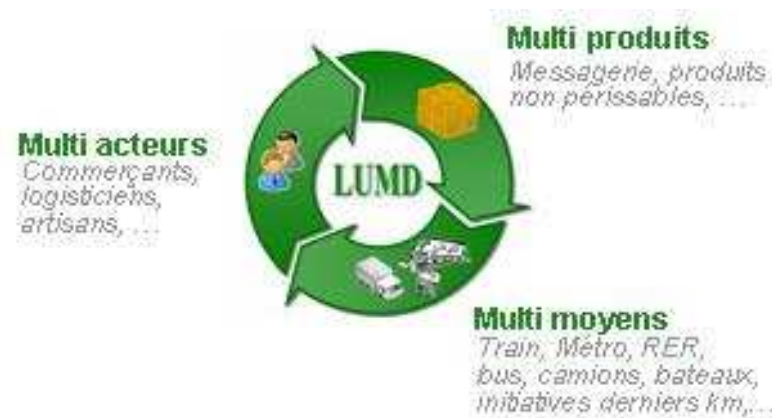
L'optimisation se fait par la consolidation des trafics  
(approche vers la plateforme de consolidation du  
fret urbain dans des HUB ) et la diversification de  
l'approche consommateur par le multi modal.



## ... Le projet LUMD vise une régulation des services logistiques urbains en facilitant la multi-mutualisation ...

---

- En s'appuyant sur le développement d'une **plate-forme internet d'intermédiation** de type « bourse de fret urbain »,
  - En facilitant la rencontre entre des « offreurs » logisticiens-Transporteurs et des « demandeurs » - chargeurs de capacité
  - Pour répondre aux besoins de livraison des marchés



## ... avec un modèle totalement innovant...

---

- LUMD propose **d'identifier, d'assembler, d'organiser** et de **commercialiser** dans des schémas de distribution nouveaux pour les villes, les capacités résiduelles de différents logisticiens-transporteurs (sans investissement) pour répondre à tout type de demandes de livraison ou de stockage du marché.
- une multi-mutualisation organisée, dans une logique de développement durable (iso niveau de moyens) et économiquement porteuse de croissance
- **Un modèle qui s'appuie sur la mise en réseau de capacités résiduelles disponibles**
- **Achat & Revente de capacités résiduelles**
- **Un système « à la carte », ouvert, en fonction des souhaits de chacun, couplé à une offre de services qui assure également le suivi opérationnel de bout en bout**

**Un savoir faire de Presstalis**



# Le concept de LUMD vise à optimiser les prestations logistiques par la mutualisation

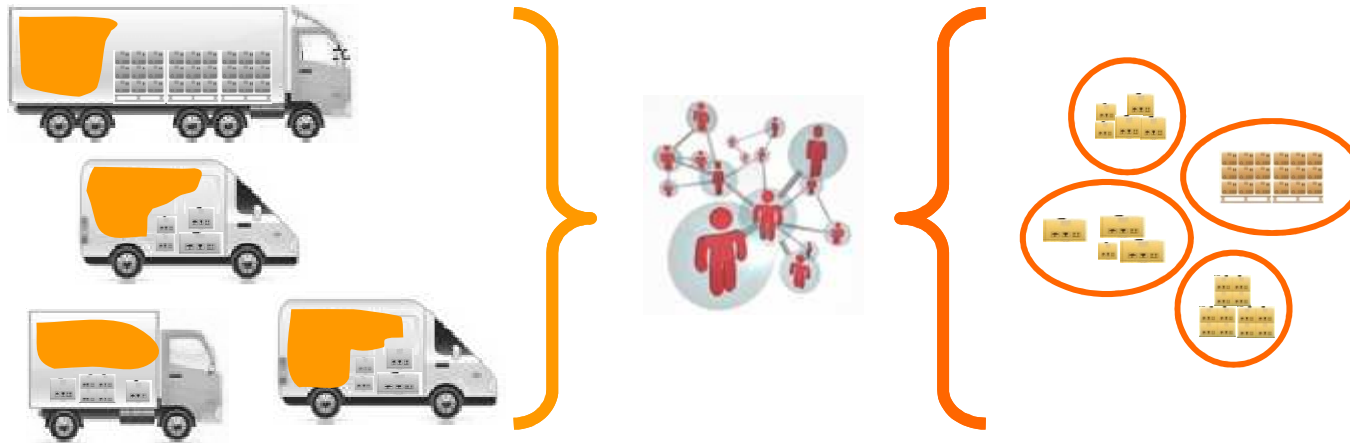


Le projet LUMD vise une régulation de la logistique urbaine en facilitant la mutualisation grâce à une plateforme d'intermédiation

## Gouvernance : L'intermédiation est pilotée par un acteur tiers qui va permettre la mutualisation au travers d'une plateforme internet

---

- Le **tiers** qui pilote l'intermédiation :
  - Facilite la rencontre entre des « offreurs » logisticiens et des « demandeurs » chargeurs
  - Elabore des solutions de mutualisation pour répondre aux besoins
  - Suit la réalisation des prestations mutualisées





# le projet *LUMD*

**LUMD est le levier qui permet de transformer des espaces vacants et des moyens de transport sous-utilisés en sources de création de valeur et de réduction des émissions de CO2**

**LUMD propose un modèle de mise en réseau en facilitant la mutualisation des capacités résiduelles**

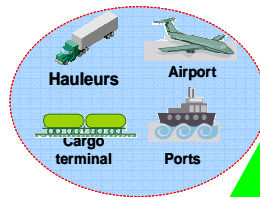
# LUMD: Une proposition de valeurs pour offreurs et demandeurs

## Pour l'offreur de capacité

LUMD offre des flux mutualisables pour optimiser les capacités de chargements ou d'entreposages permettant

- D'augmenter son revenu
- D'améliorer productivité & rentabilité
- De réduire son empreinte carbone.

### Transport & Logistique urbaines



### Carriers



### Entrepôts



### Transports urbains



### Initiatives urbaines

## Pour le demandeur de capacité

LUMD offre des solutions d'affrètement mutualisées :

- Complétant son offre de services clients
  - +/- prix inférieurs au marché (baisse de charges)
  - Et durable (pour son image)

### Business



### Petits commerces



### Grande distribution



### Bureaux



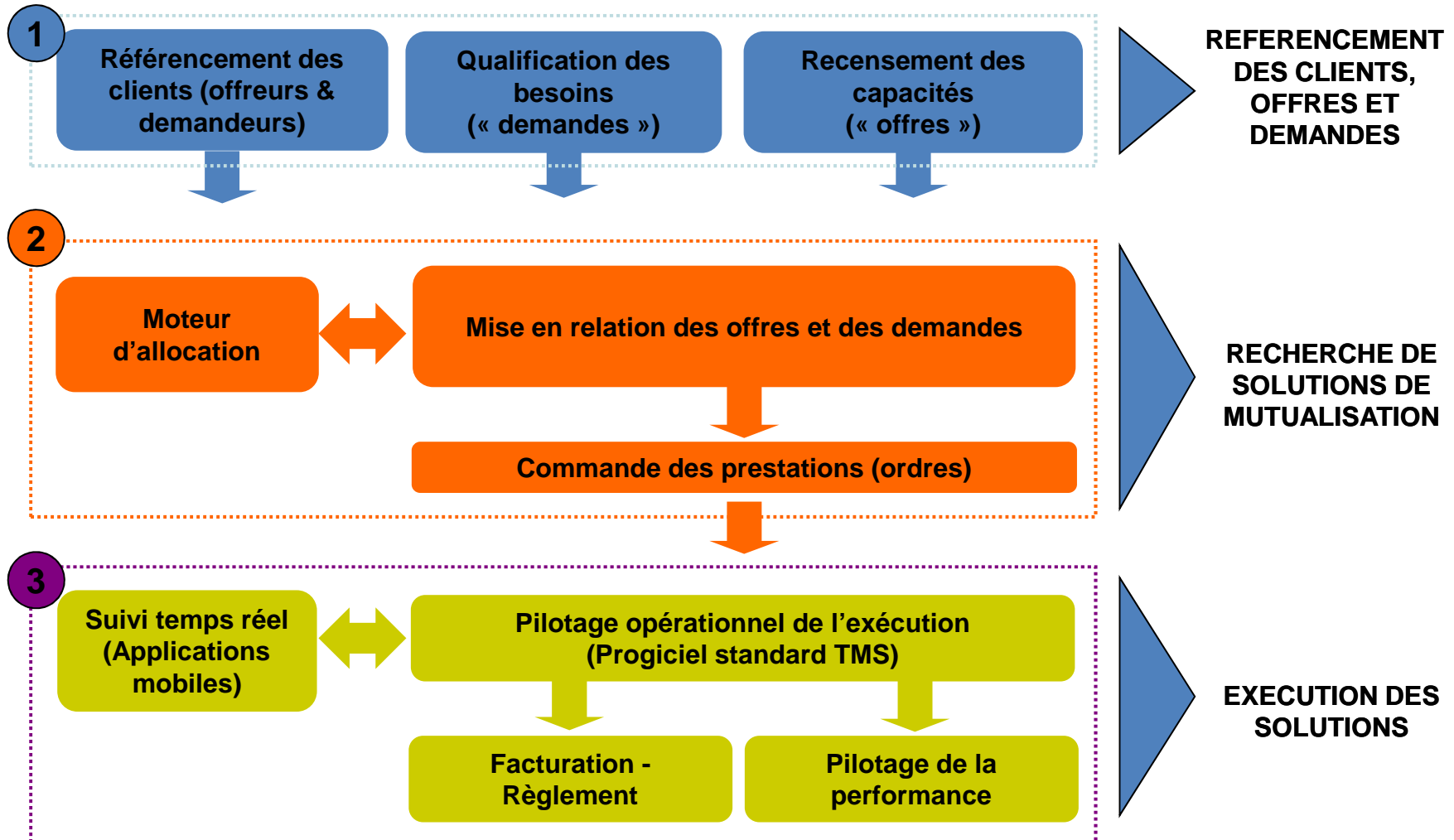
### Dépôts d'usine



### Consommateur final

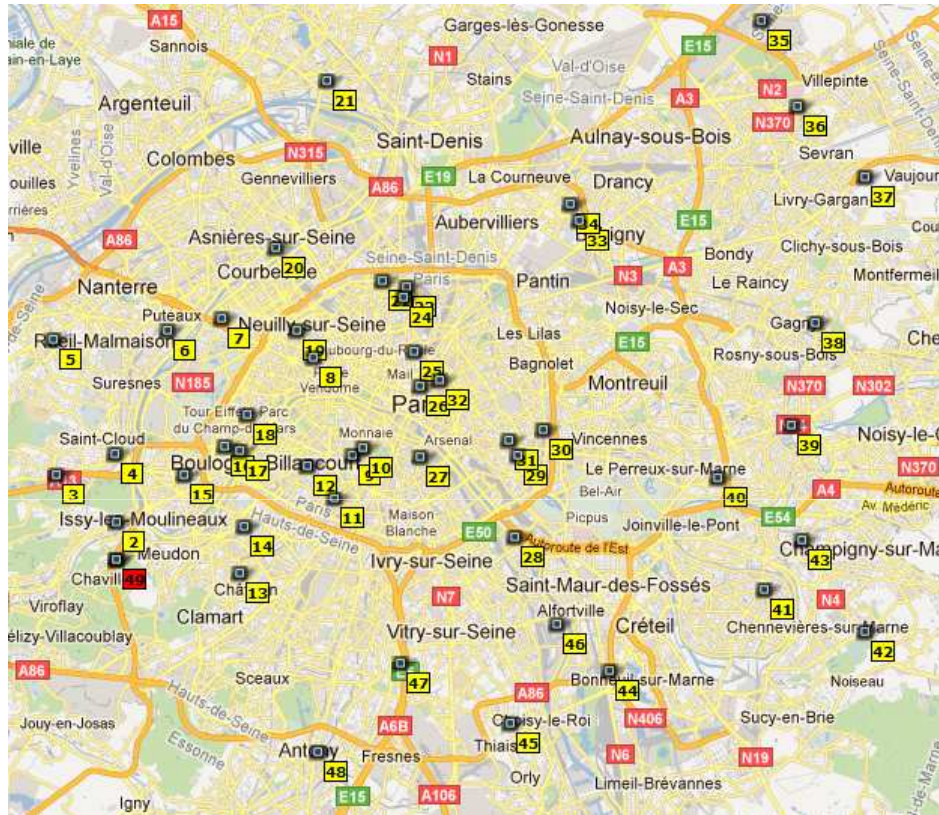
allocation

# Architecture fonctionnelle de la plateforme LUMD (Solution SI)



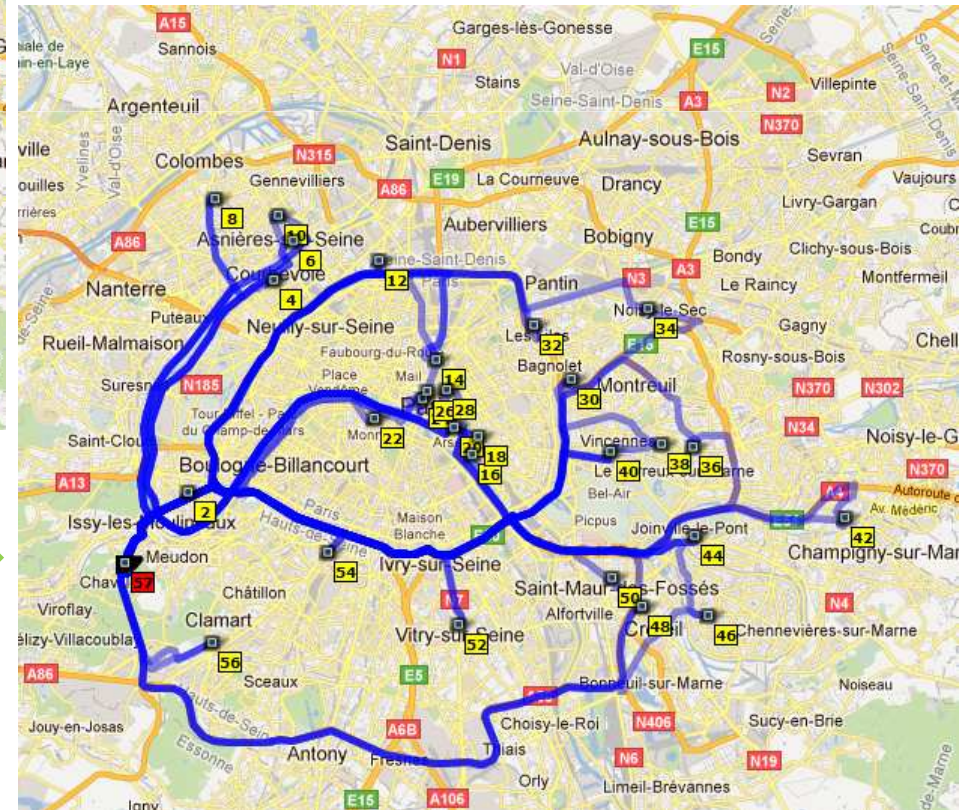


# Carte des demandeurs et carte des offreurs

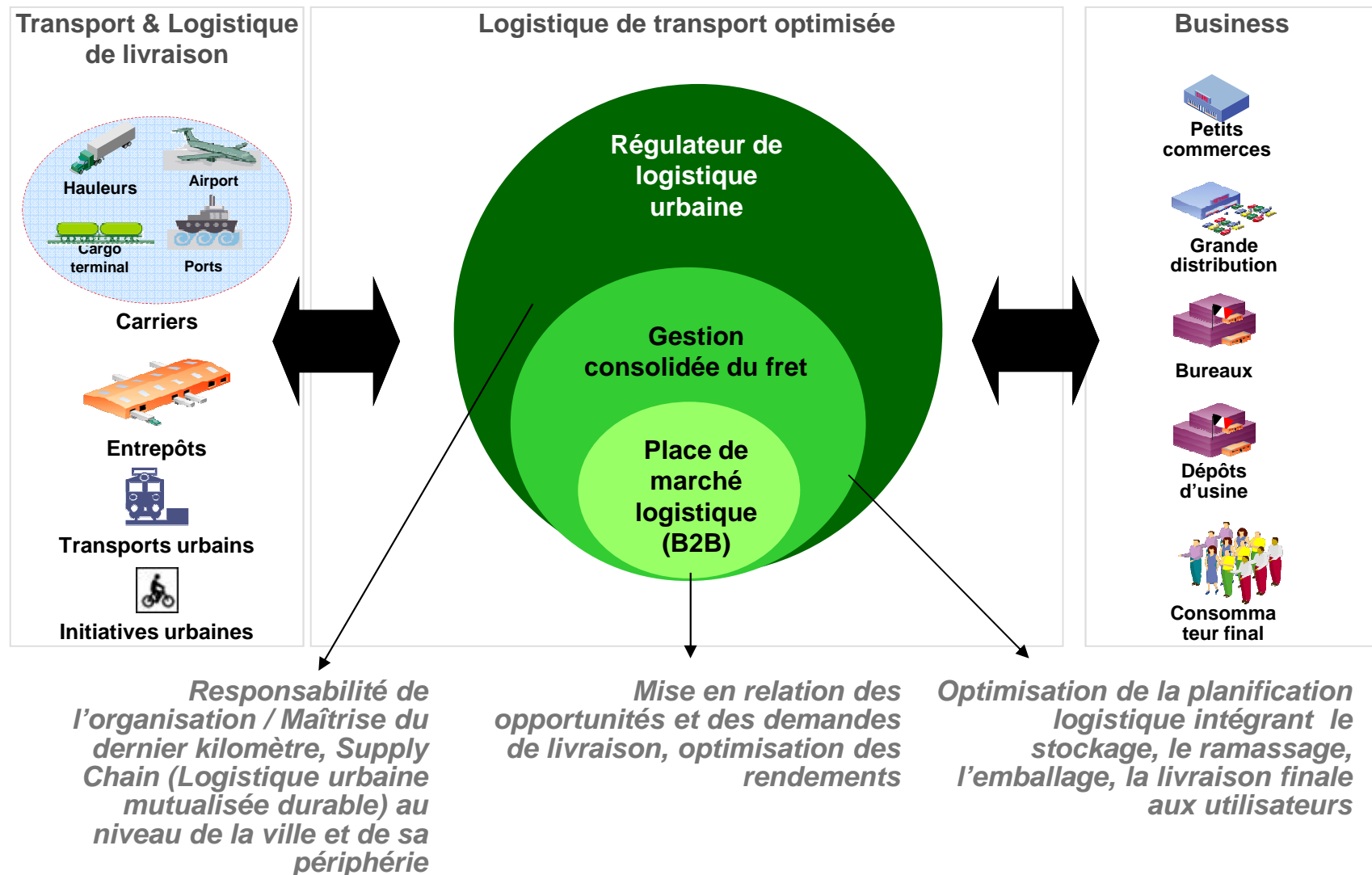


Les demandes donnent l'ensemble des points à atteindre (livraison et enlèvement)

Les offres donnent des points de départ et d'arrivée, et avec des zonages et des distanciers, l'ensemble des points qu'il est possible de couvrir, directement ou avec relais (= le « réseau d'offre »)

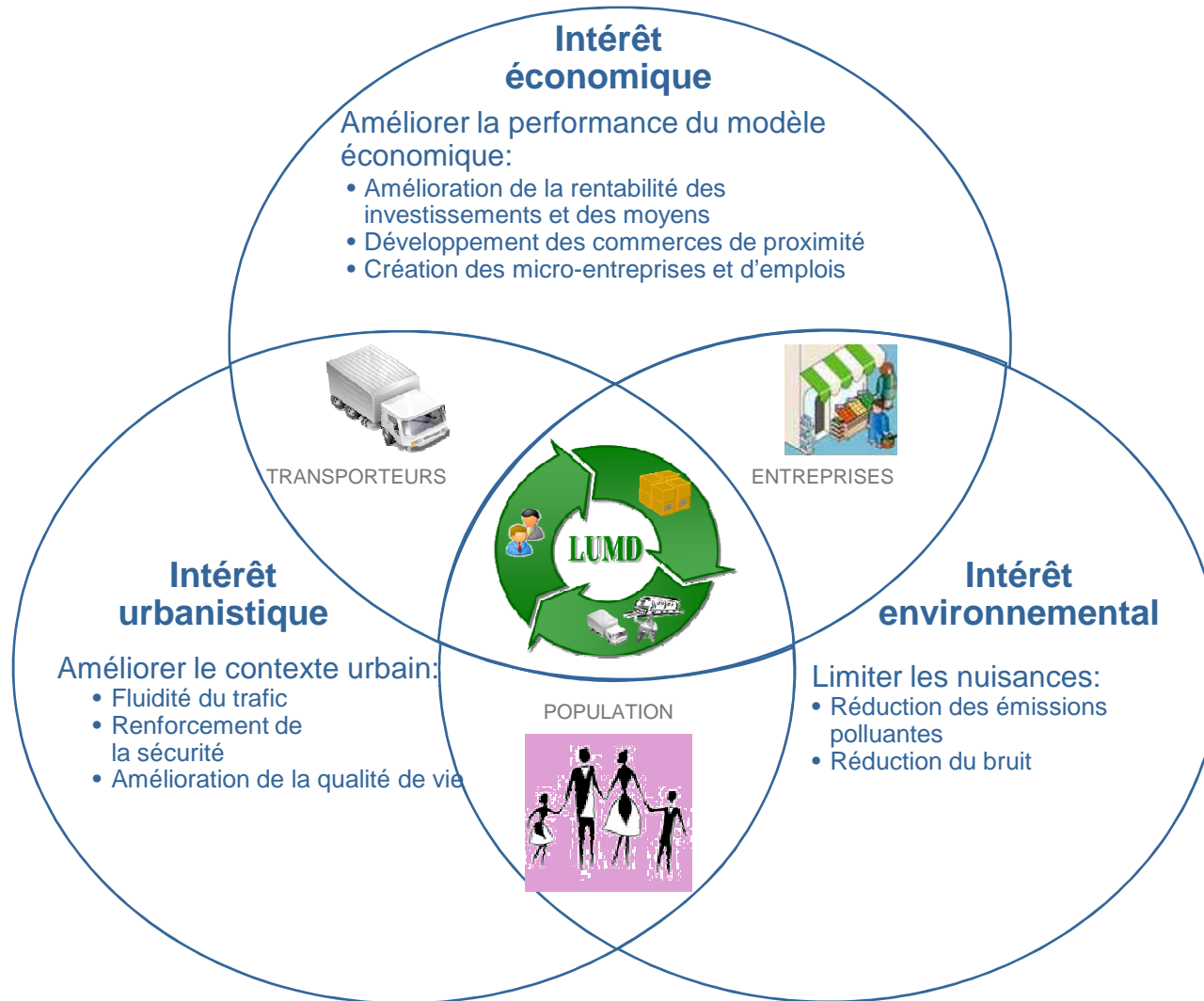


# Une « e-plateform » proposant des services à haute valeur ajoutée






# Intérêts et enjeux pour les parties prenantes du milieu urbain

---



## En résumé,

---

Enjeux	Résultats
Absorption de la croissance du fret possible	
Réduction des nuisances (baisse du $\text{co}^2$ + encombrement)	
Amélioration du modèle économique global, tous win/win	



# Notre solution pour la ville

---

La mutualisation des offres de services logistiques urbains consiste à :

- Collecter les demandes et les qualifier.
- Recueillir les offres issues d'acteurs logistiques possédant des surcapacités de livraison ou d'entreposage ponctuelles
- Consolider en temps réel l'offre de service logistique résultante
- Mettre en relation les offres et les demandes

Cette prestation de service est assurée par un intégrateur assurant :

- Le pilotage du service de « bout en bout » avec une supervision en temps réel des opérations, gestion des aléas, facturation, recouvrement des prestations...
- L'administration / maintenance de la plateforme technologique et de l'intelligence métier embarquée

# Les parties en présence dans la solution LUMD

## Gouvernance

---

- **Un opérateur national (Presstalis et ...)**
  - **Fournisseur et organisateur de solutions logistiques**
    - pilote de la plateforme d'intermédiation et ses services associés
- **Des acteurs régionaux mis en réseaux**
  - **Offreurs de capacité** : logisticiens (dont dépôts de presse)
  - **Demandeurs de capacité** : chargeurs (et des logisticiens)
  - **Pouvoirs publics** – facilitateurs de mutualisation
    - réglementation (limitation des accès...)
    - incitations (rencontres, support, DSP, CCI....)
    - Etude de flux

# Notre trajectoire

---

**2009 – 2011** phase de R&D :  
développement de la solution

**2012 / 2013**

- + préparation de l'industrialisation / modélisation
- + e-plateforme opérationnelle fin 1<sup>er</sup> trimestre 2013
- + déploiement d'un **démonstrateur** sur une ou deux **villes** en France

**2014**

- + déploiement de la solution en région IDF et autres villes
- + déploiement international